

180 Jahre
PEDDINGHAUS

Der Hammer. Das Original.

The Original Peddinghaus Hammer.



Der Hammerkatalog 2019
The Hammer Catalogue 2019



Vorstellung Introduction

ERFAHRUNG AUS TRADITION

PEDDINGHAUS, ein Name und ein Begriff, der seit Generationen für Tradition und Innovation im Bereich Handwerkzeuge steht. Wir blicken stolz auf diese Tradition zurück, die 1839 mit der Firmengründung ihren Anfang nahm. Seit 1873 werden Qualitäts-Handwerkzeuge produziert. Heute bieten wir das wohl mit umfassendste Sortiment an Qualitäts-Handhämmern für alle Berufszweige an. Durch die Integration in die MOB-Gruppe 1992 wird das Handwerkzeugprogramm stetig ausgebaut um noch leistungsfähiger am Markt zu bestehen.

EXPERIENCE OUT OF TRADITION

PEDDINGHAUS, a name and an idea, which has a long tradition for generations in the hand tools business. We take pride in looking back to this tradition, which started with the formation of the company in 1839. Our quality handtools have been manufactured since 1873. Currently, we are offering the widest range of products in hammers for all lines of trade. Since we got member of the MOB-group in the year 1992 we enlarged our range of tools continuously.



Bei allem Produktausbau steht eins immer im Vordergrund: die Erhaltung und Verbesserung der weltberühmten Peddinghaus-Qualität. Wir sind uns stets bewusst, dass die von uns und unseren Kunden eingeforderte Qualität auch von uns produziert werden muss, denn nur wer produziert kann auf die Produkte den notwendigen Einfluss nehmen und ist in der Lage Innovationen zielgerichtet umzusetzen. Eine klare weltweite Vertriebsstrategie über unsere Fachhandelspartner garantiert dem Anwender unserer Qualitätswerkzeuge stets eine optimale Betreuung und kompetenten Service vor Ort. Ein hohes technisches Niveau, das ständig ausgebaut und erweitert wird, ermöglicht eine schnelle Auftragsbearbeitung, kurze Lieferzeiten und garantiert einen optimalen Kundenservice.

Ein weiterer Meilenstein erfolgt mit der Übernahme und Integration der Firma MONDELIN in die Gruppe. Hierdurch konnte das Portfolio um einen wichtigen Baustein erweitert werden. Mit der Produktion von Werkzeugen für den Bau- und Trockenbaubereich konnten wir das Programm umfassend erweitern.



Hammerfertigung Le Chambon-Feugerolles - Frankreich
Hammer Plant Le Chambon-Feugerolles - France



MOB, ebenso ein Name und ein Begriff. Gegründet im Jahre 1743 blickt man auf eine der längsten Traditionen im Bereich der Schmiedewerkzeuge zurück. Das sich bis heute im aktiven Familienbesitz der 7. Generation befindliche Unternehmen, fertigt neben Hämmern ein umfangreiches Programm an Schmiedewerkzeugen. Neben der Hammerfertigung am Standort Le Chambon-Feugerolles konnte durch die Übernahme und Integration der Marke IUS ein weiteres wichtiges Standbein im Bereich der Schraubwerkzeuge und Zangen ins Programm aufgenommen werden.

MOB, a name with a long history. Founded in 1743, we are looking back at one of the longest traditions in forged handtools. Still privately owned and managed in the 7th generation the company produces, beside its traditional hammers, a wide multitude of different forged hand tools in Le Chambon-Feugerolles, France. Another milestone was set by the integration of IUS a traditional forging company, into the group. This allowed us to increase our portfolio by wrenches and pliers, made in our Brashov plant, to the today's market needs by european made handtools.



Levpano-Fertigung Ambierle, Frankreich
Manufacturing Levpano at Ambierle, France

Druckfehler und technische Änderungen berechtigen nicht zu Ansprüchen.

Printing errors and technical changes do not entitle to any claims.

© Peddinghaus Handwerkzeuge Vertriebs GmbH - Schwelm - Germany



Index Index

While creating new products, we never forget our target: to keep and raise the famous Peddinghaus-Quality.

We are sure, that the quality requested by us and our world-wide customers must be produced by our self.

Because only when you produce by yourself you will have the knowledge to create innovations.



Schlüsselfertigung Brashov, Rumänien
Wrench Manufacturing in Brashov, Romania

A clear worldwide distribution strategy concerning our specialised dealer partners, warrants the users of our quality tools, an optimum care and competent service on the spot at all times. A high technical level, which is continuously expanded, ensures a quick order processing, short delivery periods and guarantees an optimal customer service.



Werk II Le Chambon-Feugerolles, Frankreich
Plant II Le Chambon-Feugerolles, France

Yet another milestone was created by integrating the MONDELIN company into the MOB-group. This allowed us to increase the range of products by another important module. The programme includes a large offering for construction and especially tools for dry wall makers. This allows us to offer the full range of products for industry, construction and other fields from one single source.

Schlosserhammer
Locksmiths' Hammer

▣ Seite/page 4 - 9



Fäustel und Schlegel
Sledge Hammer - plain face

▣ Seite/page 10 - 12



Vorschlaghammer
Sledge Hammer - cross pein

▣ Seite/page 12- 13



Bank- und Ingenieurhammer
Workbench- & Engineers' Hammer

▣ Seite/page 14 - 15



Schreinerhammer
Joiners' Hammer

▣ Seite/page 16



Kupferhammer
Copper Hammer

▣ Seite/page 17



Mechanikerhammer
Mechanics' Hammer

▣ Seite/page 18



Schonhammer
Soft Face Hammer

▣ Seite/page 19 - 22



Rückschlagfreie Schonhammer
Recoilless Soft Face Hammer

▣ Seite/page 22 - 23



Latt- und Klauenhammer
Carpenters' and Claw Hammer

▣ Seite/page 24 - 29



Gummihammer
Rubber Hammer

▣ Seite/page 30 - 31



Holz- und Komposithammer
Wooden and Composit Hammer

▣ Seite/page 32 - 33



Schmiedehammer
Blacksmiths' Hammer

▣ Seite/page 34 - 35



Schweißerhammer
Electric Welders' Hammer

▣ Seite/page 36 - 37



Maurerhammer
Masons' Hammer

▣ Seite/page 38 - 39



Spengler- und Blechschmiedehammer
Tinsmiths Hammer

▣ Seite/page 40 - 44



Gold- und Silberschmiedehammer
Gold- and Silversmiths' Hammer

▣ Seite/page 45



Ausbeul- und Karosseriehämmer
Car Body Repair Hammer

▣ Seite/page 46 - 49





Der Stiel The Handle

Eschen- und Hickory - Stiele

Peddinghaus verwendet für seine Produkte ausschließlich Eschen- und Hickoryholz. Gegenüber vielen Wettbewerbsprodukten garantieren wir, dass alle unsere Produkte aus diesem Holz gefertigt sind und eben nicht aus Hölzern, welche in der Nähe von Eschen wachsen. Wir verbürgen uns ausdrücklich für die entsprechende Qualität, insbesondere für die perfekte Holzfeuchte, welche als sicherheitsrelevantes Merkmal, neben einer hochwertigen und präzisen Schmiedung, ein Ablösen des Hammerkopfes verhindert.



Ash- and Hickory - Handles

For our products Peddinghaus is using only Ash- and Hickory handles, made of these trees. Compared to too many competition products, we guarantee that our handles are made of these wood - and not of trees growing close to them. Peddinghaus stands for this guaranteed quality, especially the correct humidity of the handle's wood, which is beside a high precision forging, a substantial asset to avoid the hammer-head shearing of the handle and causing damaging.



Der Franzose The French

Schlosserhammer französisches Modell

Locksmiths' Hammer French pattern



		5029.02	5029.03
		02/Eschenstiel*	03/Hickorystiel*
mm	g	Art.-Nr.	Art.-Nr.
24	200		5029030200
28	300	5029020300	5029030300
30	400	5029020400	5029030400
32	500	5029020500	5029030500
36	600	5029020600	5029030600
40	800	5029020800	5029030800
42	1000	5029021000	5029031000
50	1500	5029021500	5029031500
55	2000	5029022000	5029032000

* Design-Änderung: Beginnend in 2018 ändern wir unser Stiel-Design wieder auf das abgebildete, weltweit bekannte Peddinghaus Original-Design zurück.

Schlosserhämmer Locksmiths' Hammer

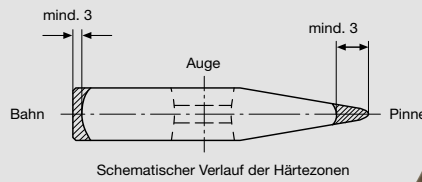
Das Original seit 1839

Der Original Peddinghaus Hammer

aus Qualitätsstahl der Güte C 45 nach DIN 17200 - im Gesenk geschmiedet und maßgenau geschliffen - sorgfältig gehärtet und vorschriftsgemäß angelassen - sauber lackiert und rostgeschützt durch Pulverlackierung - Bahn und Pinne handwerklich sauber fein geschliffen - mit doppelt geschweiftem Eschen- oder Hickorystiel.

The Original Peddinghaus Hammer

made of C 45 quality steel acc. to DIN 17200 - die forged and precision ground - head treated by Peddinghaus well known standard - perfectly coated with powder coating - face and cross pein high precision ground - with curved ash or hickory handle.



geschweiften Eschenstiel
curved ash handle



sicher verbunden
security fixed



perfekt geschliffen
perfect ground



Qualitätsgeschmiedet nach DIN
Quality forging to DIN Standard

Der Schlosserhammer

Schlosserhammer

geschmiedete Qualität nach DIN 1041

Locksmiths' Hammer

forged quality - DIN 1041



	5039.02	5039.03
	02/Eschenstiel*	03/Hickorystiel*
g	Art.-Nr.	Art.-Nr.
50	5039020050	5039030050
100	5039020100	5039030100
200	5039020200	5039030200
300	5039020300	5039030300
400	5039020400	5039030400
500	5039020500	5039030500
600	5039020600	5039030600
800	5039020800	5039030800
1000	5039021000	5039031000
1500	5039021500	5039031500
2000	5039022000	5039032000

SCHLOSSERHAMMER SET (3-TEILIG)

geschmiedete Qualität - DIN 1041 - mit Hickorystiel

LOCKSMITHS' HAMMER KIT (3 PIECES)

forged quality - DIN 1041 - with Hickory handle



	03/Hickorystiel*
g	Art.-Nr.
300/500/800	5039030358



* Design change: Starting in 2018 we will change back our current handle design to the well known Original Peddinghaus design as stated on this page.

Schlosserhämmer Locksmiths' Hammer

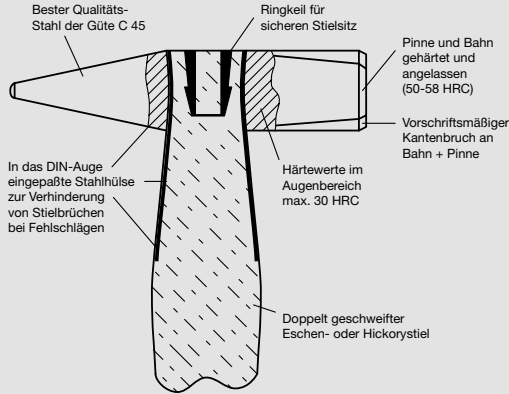
Protect

Schlosserhammer ProTect

aus Qualitätsstahl der Güte C 45 nach DIN 1041 - im Gesenk geschmiedet und maßgenau geschliffen - mit vernickelter Schlagschutzhülse

ProTect Locksmiths' Hammers

made of C 45 quality steel acc. to DIN 17200 - die forged and precision grounded - perfectly coated with powder coating - with nickel-plated protection sleeve



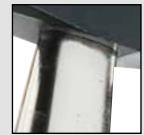
unlösbar verbunden
securely fixed



durchgängige Hülse
integrated sleeve



bester Schutz
best protection



SCHLOSSERHAMMER «PROTECT» geschmiedete Qualität nach DIN 1041

LOCKSMITHS' HAMMER «PROTECT» forged quality - DIN 1041



03/Hickorystiel*	
g	Art.-Nr.
200	5039930200
300	5039930300
400	5039930400
500	5039930500
600	5039930600
800	5039930800
1000	5039931000
1500	5039931500
2000	5039932000

SCHLOSSERHAMMER «PROTECT INDU» mit Schlagkopfsicherung durch elektro-induktiv angelassene Randzone der Hammerbahn - DIN 1041

LOCKSMITHS' HAMMER «PROTECT INDU» head protection through face additional electro-inductive tempered - DIN 1041

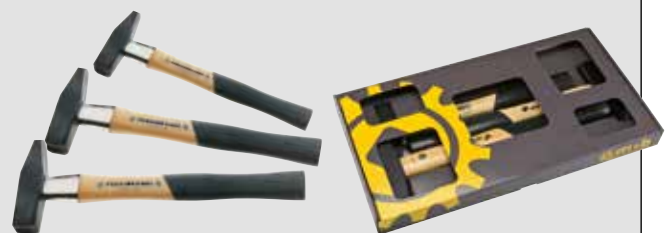


03/Hickorystiel*	
g	Art.-Nr.
200	5042930200
300	5042930300
500	5042930500
800	5042930800
1000	5042931000
1500	5042931500
2000	5042932000



SCHLOSSERHAMMER SET (3-TEILIG) geschmiedete Qualität - DIN 1041

LOCKSMITHS' HAMMER KIT (3 PIECES) forged quality - DIN 1041



03/Hickorystiel*	
g	Art.-Nr.
300/500/800	5039930358

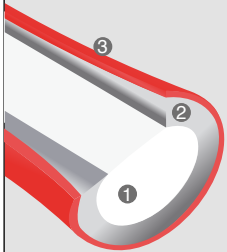
* Design-Änderung: Beginnend in 2018 ändern wir unser Stiel-Design wieder auf das abgebildete, weltweit bekannte Peddinghaus Original-Design zurück.

Schlosserhämmer Locksmiths' Hammer

Ultratec

Schlosserhammer mit ULTRATEC Stiel - Stiel unlösbar mit Hammerkopf verbunden -
Spezialkunststoff mit Glasfaserkern, daher unzerbrechlich.

Locksmiths' Hammer with ULTRATEC handle - features of ULTRATEC: the handle is securely
connected with the hammer body - special plastic with fiberglass core - therefore unbreakable.



Glasfaserkern
Fiberglass Core



1 - Glasfaserkern
2 - Polypropylen
3 - Elastomer

unlösbar verbunden
securely fixed



1 - Fiberglass core
2 - Polypropylene
3 - Elastomer

Qualitätsgeschmiedet
Quality forging



SCHLOSSERHAMMER geschmiedete Qualität nach DIN 1041

LOCKSMITHS' HAMMER forged quality - DIN 1041



SCHLOSSERHAMMER «INDU» mit Schlagkopfsicherung durch elektro-induktiv angelassene Randzone der Hammerbahn - DIN 1041

LOCKSMITHS' HAMMER «INDU» head protection through face additional electro-inductive tempered - DIN 1041



98/Ultratec Stiel	
g	Art.-Nr.
200	5039980200
300	5039980300
400	5039980400
500	5039980500
600	5039980600
800	5039980800
1000	5039981000
1500	5039981500
2000	5039982000

98/Ultratec Stiel	
g	Art.-Nr.
200	5042980200
300	5042980300
500	5042980500
800	5042980800
1000	5042981000
1500	5042981500
2000	5042982000

SCHLOSSERHAMMER französisches Modell

LOCKSMITHS' HAMMER French pattern



NEW

SCHLOSSERHAMMER SET (3-TEILIG) geschmiedete Qualität - DIN 1041

LOCKSMITHS' HAMMER KIT (3 PIECES) forged quality - DIN 1041



98/Ultratec Stiel		
mm	g	Art.-Nr.
28	300	5029980300
30	400	5029980400
32	500	5029980500
36	600	5029980600
40	800	5029980800
42	1000	5029981000
50	1500	5029981500
55	2000	5029982000

98/Ultratec Stiel	
g	Art.-Nr.
300/500/800	5039980358

* Design change: Starting in 2018 we will change back our current handle design to the well known Original Peddinghaus design as stated on this page.

Schlosserhämmer Locksmiths' Hammer

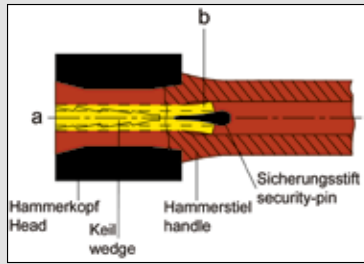
Ultramid

Schlosserhammer - Ultramid

mit unzerbrechlichem ULTRAMID-Kunststoffstiel - abwaschbar, fettabweisend und vibrationshemmend - mit Sicherheitsverkeilung und dauerhaft festem Stielsitz.

Ultramid - Locksmiths' Hammer

with red unbreakable ULTRAMID plastic handle - washable - best grip - vibration-reduced - with special security-pin for long-life connection



SCHLOSSERHAMMER

DIN 1041 mit unzerbrechlichem ULTRAMID-Kunststoffstiel

LOCKSMITHS' HAMMER

DIN 1041 with red unbreakable ULTRAMID handle

SCHLOSSERHAMMER «CHROMO-STAR»

DIN 1041 mit unzerbrechlichem ULTRAMID-Kunststoffstiel

LOCKSMITHS' HAMMER «CHROMO-STAR»

DIN 1041 with red unbreakable ULTRAMID handle



mit vollverchromtem Hammerkopf
with fully chrome-plated head



04/Ultramid Stiel	
g	Art.-Nr.
200	5039040200
300	5039040300
500	5039040500
800	5039040800
1000	5039041000

54/Ultramid Stiel	
g	Art.-Nr.
300	5039540001

Stahlrohr Steel Tube

SCHLOSSERHAMMER

mit Stahlrohrstiel, Kunststoffgriff und Kopfsicherung

LOCKSMITHS' HAMMER

with steel tube handle and plastic grip



verstärkt und kopfgesichert
reinforced and head-lock

SCHLOSSERHAMMER «ROSTFREI»

magnetisch - 420J2 Stahl - mit Stahlrohrstiel und Kunststoffgriff

LOCKSMITHS' HAMMER «STAINLESS»

magnetic - 420J2 steel - with steel tube and plastic grip



rostfrei & magnetisch
stainless & magnetic



05/Stahlrohrstiel	
g	Art.-Nr.
300	5041050300
400	5041050400
500	5041050500

05/Stahlrohrstiel	
g	Art.-Nr.
300	5041990300**

Schlosserhämmer Locksmiths' Hammer

Carbotec

Schlosserhammer mit CARBOTEC 4-K Stiel
 Eigenschaften CARBOTEC: Stiel unlösbar mit Hammerkörper verbunden -Spezialkunststoff mit Glasfaserkern und zwei Carbonfasern - daher noch verwindungssteifer und unzerbrechlich

Locksmiths' hammer with CARBOTEC 4-K handle
 features of CARBOTEC: the handle is inisudibly connected with the hammer body - special plastic with fibreglass core and two stripes of carbon fibre for even more strenght - unbreakable



- 1 - Carbonfasern
 - 2 - Glasfaserkern
 - 3 - Polypropylen
 - 4 - Elastomer
- 1 - Fibre of Carbon
 - 2 - Fibreglas core
 - 3 - Polypropylene
 - 4 - Elastomer



SCHLOSSERHAMMER DIN 1041 mit Carbotec-Stiel

LOCKSMITHS' HAMMER DIN 1041 with Carbotec handle



SCHLOSSERHAMMER französisches Modell mit Carbotec-Stiel

LOCKSMITHS' HAMMER French pattern with Carbotec handle



99/Carbotec Stiel	
g	Art.-Nr.
200	5039990200
300	5039990300
400	5039990400
500	5039990500
600	5039990600
800	5039990800
1000	5039991000
1500	5039991500
2000	5039992000

99/Carbotec Stiel		
mm	g	Art.-Nr.
22	160	0001220701
24	200	0001240701
26	250	0001260701
28	300	0001280701
30	400	0001300701
32	500	0001320701
36	600	0001360701
40	800	0001400701
42	1000	0001420701
45	1250	0002450701
50	1500	0002500701

SCHLOSSERHAMMER SET (3-TEILIG) geschmiedete Qualität - DIN 1041

LOCKSMITHS' HAMMER KIT (3 PIECES) forged quality - DIN 1041



99/Carbotec Stiel	
g	Art.-Nr.
300/500/800	5039990358

Fäustel Sledge Hammer

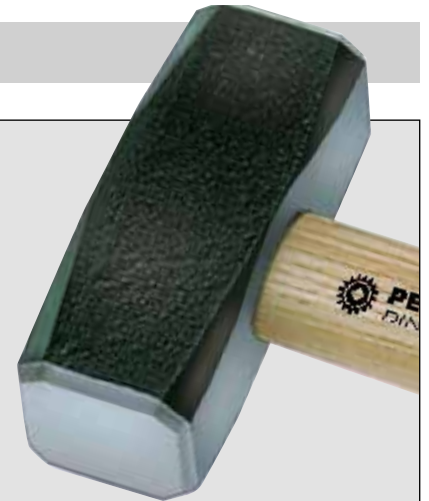
Das Original

Der Original Peddinghaus Hammer

aus Qualitätsstahl der Güte C 45 nach DIN 17200 - im Gesenk geschmiedet und maßgenau geschliffen - sorgfältig gehärtet und vorschriftsgemäß angelassen - sauber lackiert und rostgeschützt durch Pulverlackierung - Bahn und Pinne handwerklich sauber fein geschliffen - mit doppelt geschweiftem Eschen- oder Hickorystiel.

The Original Peddinghaus Hammer

made of C 45 quality steel acc. to DIN 17200 - die forged and precision ground - head treated by Peddinghaus well known standard - perfectly coated with powder coating - face and cross pein high precision ground - with curved ash or hickory handle.



geschweiften Eschenstiel
curved ash handle



sicher verbunden
securely fixed



perfekt geschliffen
perfect ground



geschmiedet nach DIN
forging to DIN Standard



FÄUSTEL

geschmiedete Qualität - DIN 6475

SLEDGE HAMMER

forged quality - DIN 6475



FÄUSTEL (SCHLEGEL)

geschmiedete Qualität - DIN 6475

SLEDGE HAMMER 900 MM

double faced - DIN 6475



g	02/Eschenstiel*		03/Hickorystiel*	
	EDV-Nr.	Art.-Nr.	Art.-Nr.	
1000	5293021000	5293031000		
1250	5293021250	5293031250		
1500	5293021500	5293031500		
2000	5293022000	5293032000		
3000	5293023000	5293033000		
4000	5293024000	5293034000		
5000	5293025000	5293035000		
6000	5293026000	5293036000		
8000	5293028000	5293038000		

g	Länge/ Length	13/Hickorystiel*	
		Art.-Nr.	
3000	800mm	5293133000	
5000	900mm	5293135000	

MOKER

holländisches Modell -

DOUBLE FACED SLEDGE

Dutch pattern



g	02/Eschenstiel*	
	EDV-Nr.	Art.-Nr.
1000	5247021000	
1250	5247021250	
1500	5247021500	
2000	5247022000	

BOSSIERHAMMER

scharfkantig - nicht für Granitarbeiten

STONE MANSONS' HAMMER

sharp edged - not for work on Granit



g	gerade Bahn / plain faces	hohle Bahn / concave faces
	EDV-Nr.	Art.-Nr.
1500	0400021500**	0400521500

Fäustel Sledge Hammer

Ultratec

Peddinghaus Fäustel mit ULTRATEC Stiel - Stiel unlösbar mit Hammerkopf verbunden, Spezialkunststoff mit Glasfaserkern, daher unzerbrechlich.
Sledge Hammer with ULTRATEC handle - features of ULTRATEC: the handle is securely connected with the hammer body - special plastic with fiberglass core - therefore unbreakable.

unlösbar verbunden
securely fixed



Glasfaserkern
Fiberglass Core



Qualitätsgeschmiedet nach DIN
Quality forging to DIN Standard



FÄUSTEL
geschmiedete Qualität - DIN 6475
SLEDGE HAMMER
forged quality - DIN 6475



FÄUSTEL (SCHLEGEL) 900 MM
geschmiedete Qualität - DIN 6475
SLEDGE HAMMER 900 MM
double faced - DIN 6475



98/Ultratec Stiel	
g	Art.-Nr.
1000	5293981000
1250	5293981250
1500	5293981500
2000	5293982000

98/Ultratec Stiel	
g	Art.-Nr.
3000	5293983000
4000	5293984000
5000	5293985000

Carbotec

Schlosserhammer mit CARBOTEC 4-K Stiel
 Eigenschaften CARBOTEC: Stiel unlösbar mit Hammerkörper verbunden - Spezialkunststoff mit Glasfaserkern und zwei Carbonfasern - daher noch verwindungssteifer und unzerbrechlich
 DIN 6475

Locksmiths' hammer with CARBOTEC 4-K handle
 the handle is insdubly connected with the hammer body - special plastic with fibreglass core and two stripes of carbon fiber for even more strength - unbreakable
 DIN 6475



99/Carbotec Stiel	
g	Art.-Nr.
1000	5293991000
1250	5293991250
1500	5293991500
2000	5293992000



- 1 - Carbonfasern
 - 2 - Glasfaserkern
 - 3 - Polypropylen
 - 4 - Elastomer
- 1 - Fibre of Carbon
 2 - Fibreglas core
 3 - Polypropylene
 4 - Elastomer



* Design change: Starting in 2018 we will change back our current handle design to the well known Original Peddinghaus design as stated on this page.

Fäustel Sledge Hammer

Stahlrohr Steel Tube

FÄUSTEL

mit Stahlrohrstiel und Kunststoffgriff - schwarz lackiert - mit GS-Prüfzeichen - DIN 6475

SLEDGE HAMMER

double faced - with steel tube handle and plastic grip - black finish - DIN 6475



	05/Stahlrohrstiel
g	Art.-Nr.
1000	5295051000
1250	5295051250

verstärkt und kopfgesichert
reinforced and head-lock



rutschfester Kunststoffgriff
anti-slip plastic handle



FIBERTEC

FIBERTEC

geschmiedete Qualität - sorgfältig gehärtet und angelassen aus Stahl der Güte C 45
mit Fibertec-Stiel - unlösbar mit Hammerkörper verbunden / mit unzerbrechlichem Glasfaserstiel
daher unzerbrechlich - rutschfester Gummigriff

FIBERTEC

forged quality made of C 45 with Fibertec handle - insdubly connected with the hammer body
with unbreakable fiberglass handle - therefore unbreakable -
with anti-slip rubber handle

verstärkt und kopfgesichert
reinforced and head-lock



geschmiedet nach DIN
forging to DIN Standard



rutschfester Kunststoffgriff
anti-slip plastic handle



FÄUSTEL

geschmiedete Qualität - DIN 6475

SLEDGE HAMMER

forged quality - DIN 6475



	5293.08
	08/Fibertec Stiel
g	Art.-Nr.
3000	5293083000
4000	5293084000
5000	5293085000
6000	5293086000
8000	5293088000

VORSCHLAGHAMMER

geschmiedete Qualität - DIN 1042

SLEDGE HAMMER

cross-pein - forged quality - DIN 1042



	08/Fibertec Stiel
g	Art.-Nr.
3000	5027083000
4000	5027084000
5000	5027085000
6000	5027086000
8000	5027088000
10000	5027081000

* Design-Änderung: Beginnend in 2018 ändern wir unser Stieldesign wieder auf das abgebildete, weltweit bekannte Peddinghaus Original-Design zurück.

Vorschlaghammer Sledge Hammer

Das Original

Der Original Peddinghaus Hammer

aus Qualitätsstahl der Güte C 45 nach DIN 17200 - im Gesenk geschmiedet und maßgenau geschliffen - sorgfältig gehärtet und vorschriftsgemäß angelassen - sauber lackiert und rostgeschützt durch Pulverlackierung - Bahn und Pinne handwerklich sauber fein geschliffen - mit doppelt geschweiftem Eschen- oder Hickorystiel.

The Original Peddinghaus Hammer

made of C 45 quality steel acc. to - die forged and precision ground - head treated by Peddinghaus well known standard - perfectly coated with powder coating - face and cross pein high precision ground - with curved ash or hickory handle.



VORSCHLAGHAMMER

geschmiedete Qualität - DIN 1042

SLEDGE HAMMER

cross-pein - forged quality - DIN 1042



geschmiedet nach DIN
forging to DIN Standard



geschweiften Eschenstiel
curved ash handle



sicher verbunden
securely fixed



	5027.02	5027.03
	02/Eschenstiel*	03/Hickorystiel*
g	Art.-Nr.	Art.-Nr.
3000	5027023000	5027033000
4000	5027024000	5027034000
5000	5027025000	5027035000
6000	5027026000	5027036000
8000	5027028000	5027038000
10000	5027021000	5027031000



Ultratec

Schlosserhammer mit ULTRATEC Stiel - Stiel unlösbar mit Hammerkopf verbunden, Spezialkunststoff mit Glasfaserkern, daher unzerbrechlich.

Locksmiths' Hammer with ULTRATEC handle - features of ULTRATEC: the handle is securely connected with the hammer body - special plastic with fiberglass core - therefore unbreakable.

VORSCHLAGHAMMER 900 MM

geschmiedete Qualität - GS - DIN 1042

SLEDGE HAMMER 900 MM

cross pein - GS- DIN 1042



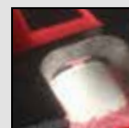
geschmiedet nach DIN
forging to DIN Standard



Glasfaserkern
Fiberglass Core



unlösbar verbunden
securely fixed



	98/Ultratec Stiel
g	Art.-Nr.
3000	5027983000
4000	5027984000
5000	5027985000

* Design change: Starting in 2018 we will change back our current handle design to the well known Original Peddinghaus design as stated on this page.

Bankhämmer Workbench Hammer

Der Däne The Danish

Der Original Peddinghaus Hammer

aus Qualitätsstahl der Güte C 45 - im Gesenk geschmiedet und maßgenau geschliffen - sorgfältig gehärtet und angelassen - sauber lackiert und rostgeschützt - fein geschliffen - mit Hickorystiel.

The Original Peddinghaus Hammer

made of C 45 quality steel - die forged and precision ground - head treated by Peddinghaus well known standard - face and cross pein high precision ground - with hickory handle.

perfekt geschliffen
perfect ground



hochwertig verarbeitet
polished finish



sicher verbunden
securely fixed



Classic

BANKHAMMER

dänische Form - mit runder Bahn und kurzer Pinne

WORKBENCH HAMMER

Danish pattern - Hickory handle



		03/Hickorystiel	
Nr.	g	Art.-Nr.	
0	175	5077030000	
1	195	5077030001	
2	280	5077030002	
3	310	5077030003	
4	550	5077030004	

geschweifeter Eschenstiel
curved ash handle



BANKHAMMERSATZ, 4-TEILIG

Größen 1 bis 4

WORKBENCH HAMMERS, 4 PIECES

Sizes 1 to 4



		03/Hickorystiel	
Inhalt		Art.-Nr.	
1 - 2 - 3 - 4		5077031234	

Fibertec

BANKHAMMER

dänische Form - mit runder Bahn und kurzer Pinne - mit Glasfaserstiel

WORKBENCH HAMMER

Danish pattern - with fiberglass-handle



		28/Fibertec Stiel	
Nr.	g	Art.-Nr.	
1	195	5077280001	
2	280	5077280002	
3	310	5077280003	
4	550	5077280004	

schwarz mattiert
back painted



sicher verbunden
securely fixed



rutschfester Griff
anti-slip handle



BANKHAMMERSATZ, 4-TEILIG

Größen 1 bis 4

WORKBENCH HAMMER, 4 PIECES

Sizes 1 to 4



		28/Fibertec Stiel	
Inhalt		Art.-Nr.	
1 - 2 - 3 - 4		5077281234	

Ingenieurhämmer Engineers' Hammer

Engineers' Hammer

Der Original Peddinghaus Hammer

aus Qualitätsstahl der Güte C 45 - im Gesenk geschmiedet und maßgenau geschliffen - sorgfältig gehärtet und angelassen - sauber lackiert und rostgeschützt - fein geschliffen - mit Hickorystiel.

The Original Peddinghaus Hammer

made of C 45 quality steel - die forged and precision ground - head treated by Peddinghaus well known standard - face and cross pein high precision ground - with hickory handle.



perfekt geschliffen
perfect ground



hochwertig verarbeitet
polished finish



sicher verbunden
securely fixed



Classic

INGENIEURHAMMER

englisches Modell - mit runder Bahn und Kugelkopf

ENGINEERS' HAMMER

ball pein - Hickory handle



INGENIEURHAMMER

englisches Modell - mit runder Bahn und Pinne

ENGINEERS' HAMMER

cross pein - Hickory handle



		03/Hickorystiel	
g	lbs	Art.-Nr.	
100	1/4	5081030250	
225	1/2	5081030500	
340	3/4	5081030750	
450	1	5081031000	
500	1 1/8	5081031125	
675	1 1/2	5081031500	
900	2	5081032000	

		03/Hickorystiel	
g	lbs	Art.-Nr.	
100	1/4	5079030250	
225	1/2	5079030500	
340	3/4	5079030750	
450	1	5079031000	
500	1 1/8	5079031125*	

Fibertec

INGENIEURHAMMER

Fibertec - englisches Modell - mit runder Bahn und Kugelkopf

ENGINEERS' HAMMER

ball pein - with fibertec-handle



schwarz mattiert
back painted



sicher verbunden
securely fixed



rutschfester Griff
anti-slip handle



		08/Fibertec Stiel	
g	lbs	Art.-Nr.	
225	1/2	5081080500	
340	3/4	5081080750	
450	1	5081081000	
675	1 1/2	5081081500*	
900	2	5081082000*	



* lieferbar solange der Vorrat reicht

* available whilst stock lasts

Schreinerhämmer Joiners' Hammer

Schreinerhämmer

Der Original Peddinghaus Hammer

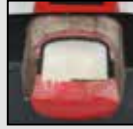
aus Qualitätsstahl der Güte C 45 im Gesenk geschmiedet und maßgenau geschliffen - sorgfältig gehärtet - Bahn und Pinne handwerklich sauber fein geschliffen.

The Original Peddinghaus Hammer

made of C 45 quality steel acc. to DIN 17200 - die forged and precision grounded - head treated by Peddinghaus well known standard - face and cross pein high precision ground.



perfekt geschliffen
perfectly ground



Classic

SCHREINERHAMMER

mit Eschen Stiel

JOINERS' HAMMER

with ash handle

geschweißter Eschenstiel
curved ash handle



sicher verbunden
securely fixed



		02/Eschenstiel	
Ø mm	g	Art.-Nr.	
16	130	5116020016*	
20	190	5116020020	
22	230	5116020022	
25	320	5116020025	
28	450	5116020028	
30	520	5116020030	

Ultratec

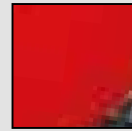
SCHREINERHAMMER

mit Ultratec Stiel

JOINERS' HAMMER

with Ultratec handle

unlösbar verbunden
securely fixed



Glasfaserkern
Fiberglass Core



		98/Ultratec Stiel	
Ø mm	g	Art.-Nr.	
16	135	5116980016	
20	190	5116980020	
22	230	5116980022	
25	320	5116980025	
28	450	5116980028	
30	520	5116980030	



* Neu: Drm. 16 mm ersetzt 18 mm
* New: Dia. 16 mm will replace 18 mm

Kupferhämmer Copper Hammer

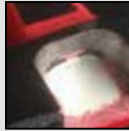
Kupfer Copper

Geschmiedete Kupferhämmer made by Peddinghaus
 Perfekt gearbeitet für lange Lebensdauer. Perfekt abgestimmt durch hochwertige Kupferlegierung und Hickory-, Ultratec- und Carbotec-Stiel.

Die-forged Copper Hammer by Peddinghaus
 Manufactured for longer tool life. Perfectly balanced by high quality copper alloy in combination with a hickory, Ultratec and Carbotec handle.



gesenkgeschmiedet
die forged



Classic

KUPFERHAMMER
 Fäustelform mit Hickory Stiel

COPPER HAMMER
 sledge hammer shape with Hickory handle

gesenkgeschmiedet
die forged



sicher verbunden
securely fixed



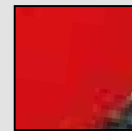
03/Hickorstiel	
g	Art.-Nr.
250	5065030250
400	5065030400
500	5065030500
600	5065030600
750	5065030750
1000	5065031000
1500	5065031500

Ultratec

KUPFERHAMMER
 Fäustelform mit Ultratec Stiel

COPPER HAMMER
 sledge hammer shape with Ultratec handle

unlösbar verbunden
securely fixed



gesenkgeschmiedet
die forged



98/Ultratec Stiel	
g	Art.-Nr.
250	5065980250
400	5065980400
500	5065980500
600	5065980600
750	5065980750
1000	5065981000
1500	5065981500

Carbotec

KUPFERHAMMER
 Fäustelform mit Carbotec 4-K Stiel

COPPER HAMMER
 sledge hammer shape with Carbotec 4-K handle

- 1 - Carbonfasern
 - 2 - Glasfaserkern
 - 3 - Polypropylen
 - 4 - Elastomer
- 1 - Fibre of Carbon
 - 2 - Fibreglass core
 - 3 - Polypropylene
 - 4 - Elastomer



99/Carbotec Stiel	
g	Art.-Nr.
600	0365060701
1000	0365100701
1500	0365150701

* 2.000g - 6.000g auf Anfrage lieferbar
 * 2000g - 6.000g available on request

Mechanikerhämmer Mechanics' Hammer

Carbotec

Mechanikerhämmer mit CARBOTEC 4-K Stiel

Eigenschaften CARBOTEC: Stiel unlösbar mit Hammerkörper verbunden - Spezialkunststoff mit Glasfaserkern und zwei Carbonfasern - daher noch verwindungssteifer und unzerbrechlich

Mechanics' hammer with CARBOTEC 4-K handle the handle is insdubly connected with the hammer body - special plastic with fiberglass core and two stripes of carbon fibre for even more strenght - unbreakable

- 1 - Carbonfasern
 - 2 - Glasfaserkern
 - 3 - Polypropylen
 - 4 - Elastomer
- 1 - Fiber of Carbon
 - 2 - Fiberglas core
 - 3 - Polypropylene
 - 4 - Elastomer



MECHANIKERHAMMER

mit runder, leicht gewölbter Schlagfläche - Pinne und Bahn geschliffen - mit Carbotec-Griff

MECHANICS' HAMMER

with rund, lightly bowed face - face and cross prein grounded - with Carbotec handle

ELEKTRIKER & MECHANIKERHAMMER

mit rechteckiger Schlagfläche - extra langer Kopf und dünne Pinne Pinne und Bahn geschliffen - mit Carbotec-Griff

ELECTRICIANS' & MECHANICS' HAMMER

with squared face - extra long head and thin cross-pein face and cross prein grounded - with Carbotec handle



99/Carbotec Stiel		
g	Drm./Dia.	Art.-Nr.
160	22	0200220701
315	28	0200280701
500	32	0200320701
630	36	0200360701
800	40	0200400701
1500	50	0200500701

99/Carbotec Stiel		
g	Drm./Dia.	Art.-Nr.
160	16 x 14	0416160701
200	18 x 15	0416180701

Schutzkappen Protection Caps

Polyurethan Schonauflatz

für alle Schlosserhämmer nach DIN 1041 aus extrem widerstandsfähigem Polyurethan

Polyurethan Soft-Face-Cap

for all locksmiths' hammer (german pattern) acc. to DIN 1041 made of extreme wear resistant polyurethan



Für Grösse Fits on Size	Art.-Nr.
300 g	5038010300
500 g	5038010500
800 g	5038010800
1000 g	5038011000

Gummi-Schonauflatz

für alle Fäustel (Schlegel) nach DIN 6475 aus extrem widerstandsfähigem Gummi

Rubber Soft-Face-Cap

for all sledge hammer according to DIN 6475 made of extreme wear resistant rubber



Für Grösse Fits on Size	Art.-Nr.
1000 g	5146011000
1250 g	5146011250
1500 g	5146011500
2000 g	5146012000

Schonhämmer Soft Face Hammer

KH-X

«KH-X» SCHONHÄMMER

mit Eschenstiel für beste Schlagdämpfung und auswechselbaren Köpfen. Extrem stabiles, verlängertes und flexibles Gussmittelstück für perfekten Halt der Einsätze.
Hämmer mit Cellulose-Acetatköpfen oder Nylonköpfen für perfekten Werkstückschutz.

- Kontrollierte Radialkraft wird direkt in Schlagkraft umgesetzt
- Perfekte Führung, minimale Ausholbewegung, punktgenauer Schlag
- Für sensible Oberflächen, speziell für Endmontagen an Sichtflächen entwickelt

«KH-X» SOFT FACE HAMMER

with Ash-Handle for best stroke energy reduction with interchangeable heads. Extreme rigid, reinforced and flexible cast iron body for perfect fit of the soft face heads.
Cellulose-Acetate heads for best workpiece protection.

- Controlled radial force directly transferred from stroke force
- Perfect guidance, minimal strike out, precision strike
- Designed for sensitive surfaces, especially in final assembling

Austauschbare Köpfe
Replaceable heads



schlagfest und langlebig
highly wear resistant



sicher verbunden
securely fixed



verstärktes Gussmittelstück
reinforced cast iron body



PLASTIKHAMMER «KH-X»

mit transparent-roten Wechselköpfen aus schlagfestem Cellulose-Acetat mit verstärktem Gussstahl-Mittelstück und Eschenstiel

PLASTIC SOFT FACE HAMMER «KH-X»

with replaceable red plastic faces made of Cellulose-Acetate with reinforced cast iron body and ash handle

direkte Umsetzung der Schlagkraft
direct transmission of striking force



NEW

			02/Eschenstiel
Nr.	Ø mm	g	Art.-Nr.
2	27	300	5434020027
5	40	700	5434020040
7	60	1900	5434020060

NYLONHAMMER «KH-X»

mit Wechselköpfen aus weißem, splitterfreiem, schlagfestem Nylon mit verstärktem Gussstahl-Mittelstück und Eschenstiel

NYLON SOFT FACE HAMMER «KH-X»

with replaceable wear resistant, shatterproof, white Nylon with reinforced cast iron body and ash handle

NYLON & PLASTIKHAMMER «KH-X»

mit Wechselköpfen aus weißem, splitterfreiem, schlagfestem Nylon mit verstärktem Gussstahl-Mittelstück und Eschenstiel

NYLON & PLASTIC SOFT FACE HAMMER «KH-X»

with replaceable wear resistant, shatterproof, white Nylon with reinforced cast iron body and ash handle



NEW

			02/Eschenstiel
Nr.	Ø mm	g	Art.-Nr.
2	27	300	5437020027
5	40	700	5437020040
7	60	1900	5437020060



NEW

			02/Eschenstiel
Nr.	Ø mm	g	Art.-Nr.
2	27	300	5438020027
5	40	700	5438020040
7	60	1900	5438020060

Schonhämmer Soft Face Hammer

Classic

SCHONHÄMMER

mit Eschenstiel für beste Schlagdämpfung und auswechselbaren Köpfen. Extrem stabiles und flexibles Gussmittelstück für perfekten Halt der Einsätze. Cellulose-Acetatköpfe für perfekten Werkstückschutz.

SOFT FACE HAMMER

with Ash-Handle for best stroke energy reduction with interchangeable heads. Extreme rigid and flexible cast iron body for perfect fit of the soft face heads. Cellulose-Acetate heads for best workpiece protection.



austauschbare Köpfe
replaceable Heads



schlagfest und langlebig
highly wear resistant



sicher verbunden
securely fixed



PLASTIKHAMMER

aus transparent-gelbem - schlagfestem Cellulose-Acetat - mit Gussstahl-Mittelstück

EMBOSSING AND PLANISHING HAMMER

with replaceable plastic faces - cast iron body - Cellulose-Acetate Heads

PLASTIKHAMMER

mit schlagfesten Einsätzen aus Spezialkunststoff - Gussstahl-Mittelstück

EMBOSSING AND PLANISHING HAMMER

with replaceable special mixture plastic faces - cast iron body



			02/Eschenstiel
Nr.	Ø mm	g	Art.-Nr.
1	22	140	5034020022
2	27	220	5034020027
3	32	330	5034020032
4	35	400	5034020035
5	40	550	5034020040
6	50	880	5034020050

			02/Eschenstiel
Nr.	Ø mm	g	Art.-Nr.
1	22	140	5234020022
2	27	220	5234020027
3	32	330	5234020032
4	35	400	5234020035
5	40	550	5234020040
6	50	880	5234020050

PLASTIKHAMMER

aus transparent-rotem - schlagfestem Cellulose-Acetat - mit Gussstahl-Mittelstück

EMBOSSING AND PLANISHING HAMMER

with replaceable plastic faces - cast iron body - Cellulose-Acetate Heads

NYLON-HAMMER

mit auswechselbaren schlagfesten Nylonköpfen - mit Gussstahl-Mittelstück.

NYLON HAMMER

with replaceable wear resistant Nylon faces - cast iron body



			02/Eschenstiel
Nr.	Ø mm	g	Art.-Nr.
1	22	140	5334020022
2	27	220	5334020027
3	32	330	5334020032
4	35	400	5334020035
5	40	550	5334020040
6	50	880	5334020050

			02/Eschenstiel
Nr.	Ø mm	g	Art.-Nr.
2	27	220	5037020027
3	32	310	5037020032
4	35	370	5037020035
5	40	540	5037020040
6	50	860	5037020050
7	60	1300	5037020060

Schonhämmer Soft Face Hammer

Stahlrohr Steel Tube

NYLON-HAMMER

mit Stahlrohrstiel - mit auswechselbaren, schlagfesten Nylonköpfen

NYLON HAMMER

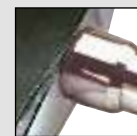
with steel tube handle - with replaceable Nylon faces



rutschfester Kunststoffgriff
anti-slip plastic handle



verstärkt
reinforced



		05/Stahlrohrstiel	
Ø mm	g	Art.-Nr.	
35	700	5037050035	
40	820	5037050040	
50	1350	5037050050	

Ultratec

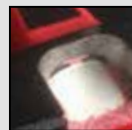
SCHONHÄMMER

mit Ultratec 3-K Stiel für beste Schlagdämpfung und auswechselbaren Köpfen. Extrem stabiles und flexibles Gussmittelstück für perfekten Halt der Einsätze. Cellulose-Acetatköpfe für perfekten Werkstückschutz.

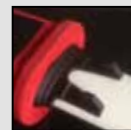
SOFT FACE HAMMER

with Ultratec 3-K handle for best stroke energy reduction with interchangeable heads. Extreme rigid and flexible cast iron body for perfect fit of the soft face heads. Cellulose-Acetat heads for best workpiece protection.

unlösbar verbunden
securely fixed



Glasfaserkern
Fiberglass Core



NYLON-HAMMER

mit auswechselbaren schlagfesten Nylonköpfen - mit Gussstahl-Mittelstück - mit Ultratec Stiel

NYLON HAMMER

with replaceable wear resistant Nylon faces - cast iron body with Ultratec handle

PLASTIKHAMMER

aus transparent-rottem schlagfestem Cellulose-Acetat - mit Gussstahl-Mittelstück - mit Ultratec Stiel

EMBOSSING AND PLANISHING HAMMER

replaceable plastic faces - cast iron body - Cellulose-Acetat heads with Ultratec handle



			98/Ultratec Stiel	
Nr.	Ø mm	g	Art.-Nr.	
2	27	220	5037980027	
3	32	330	5037980032	
4	35	400	5037980035	
5	40	550	5037980040	
6	50	880	5037980050	

			98/Ultratec Stiel	
Nr.	Ø mm	g	Art.-Nr.	
2	27	220	5334980027	
3	32	330	5334980032	
4	35	400	5334980035	
5	40	550	5334980040	
6	50	880	5334980050	

Schonhämmer Soft Face Hammer

«Combi»

PLASTIK UND NYLON SCHONHAMMER «COMBI»
mit Eschenstiel - 1 x schlagfester Nylonkopf - 1 x schlagfester Plastikkopf
PLASTIC AND NYLON SOFT FACE HAMMER «COMBI»
with ash handle - 1 x shatterfree Nylon head - 1 x chatterfree plastic head



NEW

		05/Eschenstiel
Ø mm	g	Art.-Nr.
25	215	0377250201
30	280	0377300201
40	510	0377400201
50	940	0377500201

Plastikkopf
Plastic head



Nylonkopf
Nylon head



«Vistaflex»

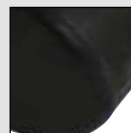
SCHONHAMMER «VISTAFLEX»
mit Eschenstiel - verchromter Körper - auswechselbaren Köpfen
SOFT FACE HAMMER «VISTAFLEX»
with ash handle - chrome-plated body - with replaceable faces



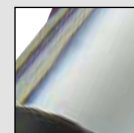
NEW

		05/Eschenstiel
Ø mm	g	Art.-Nr.
35	410	0395035201
42	580	0395042201

Vistaflex-Kopf
Vistaflex head



verchromter Stahlkörper
chrome-plated steel body



Fibertec

RÜCKSCHLAGFREIER SCHONHAMMER
eckige Kopfform - Hammerkörper aus Metall mit Stahlkugelfüllung -
mit Glasfaserstiel - Temperaturbeständig von -20° bis +90°C
RECOILLESS HAMMER
with fiberglass-handle - use from -20° up to +90°C

voll ummantelt
fully sealed



unzerbrechlich
unbreakable



rutschfester Kunststoffgriff
anti-slip plastic handle



			38/Fibertec Stiel
Ø mm	Stiellänge mm	g	Art.-Nr.
70	500	2100	5036380040
95	910	3800	5036380060
105	910	4700	5036380080
105	910	5700	5036380100

Rückschlagfreie Schonhämmer Recoilless Soft Face Hammer

Rückschlagfreie Hämmer

RÜCKSCHLAGFREIER SCHONHAMMER

mit Eschenstiel für beste Schlagdämpfung. Polyurethan-Köpfe sind auswechselbar und splitterfrei - der gefüllte Hammerkopf sorgt für eine Vervielfachung der Schlagenergie

RECOILLESS HAMMER

with ash handle for best stroke energy reduction. With interchangeable Polyurethanheads. Extreme rigid and flexible. Head with steel-ball filling multiplies stroke-energy.



solide verbunden
soidl connected



schlagfest und langlebig
highly wear resistant



splitterfreie Köpfe
shatterproof heads



RÜCKSCHLAGFREIER SCHONHAMMER

mit auswechselbaren Polyurethan-Köpfen - splitterfrei

RECOILLESS HAMMER

with changeable polyurethan heads - shatterproof

RÜCKSCHLAGFREIER SCHONHAMMER

mit auswechselbaren Polyurethan-Köpfen - splitterfrei

RECOILLESS HAMMER

with changeable polyurethan heads - shatterproof



		05/Stahlrohrstiel	
Ø mm	g	Art.-Nr.	
30	490	5135050030	
35	600	5135050035	
40	800	5135050040	
50	1120	5135050050	
60	1700	5135050060	

		03/Hickorystiel	
Ø mm	g	Art.-Nr.	
30	440	5135030030	
35	560	5135030035	
40	730	5135030040	
50	1080	5135030050	
60	1750	5135030060	

«Samba»

RÜCKSCHLAGFREIER SCHONHAMMER «SAMBA»

Stahlrohrhammer komplett Kunststoffummantelt - Hammerkopf mit Stahlkugelfüllung. Temperaturbeständig von -20° bis +90° C

RECOILLESS HAMMER «SAMBA»

Steel tube hammer complete plastic-covered body - Hammer head with steel-ball filling. Temperatur use from -20° up to +90°C



		Stahlrohr/Kunststoff	
Ø mm	g	Art.-Nr.	
30	270	5036040030	
35	385	5036040035	
45	620	5036040045	
50	860	5036040050	
60	1340	5036040060	

rutschfester Griff
anti-slip handle



100% ummantelt
100% sealed



ölbeständig
oil-resistant





Classic

Der Peddinghaus Klassiker

Peddinghaus Latthämmer sind hochwertig im Gesenk geschmiedet und maßgenau geschliffen. Mit zwei eingelegten Federn - magnetischem Nagelhalter - teilpoliert und Hickorystiel.

The Peddinghaus Classic

Peddinghaus Carpenters' hammer are precision die forged and ground very precisely. With two inlaid straps (replaceable) - magnetic nail-holder - partly high polished with Hickory handle.

sicher verbunden
securely fixed



präzise geschmiedet
precision forged



LATTHAMMER

mit zwei eingelegten Federn - magnetischem Nagelhalter - teilpoliert

CARPENTERS' HAMMER

with two inlaid straps - magnetic nail-holder



		03/Hickorystiel
Größe	g	Art.-Nr.
1	650	5122030650
2	750	5122030750

Meisterstück Masterpiece

LATTHAMMER

mit zwei eingelegten Federn - magnetischem Nagelhalter - Hochglanzverchromte Ausführung in dekorativer Holzkiste verpackt

CARPENTERS' HAMMER CHROME

with two inlaid straps - magnetic nail-holder - head chromium-plated, polished, packed in gift - wooden box



		03/Hickorystiel
Größe	g	Art.-Nr.
2	750	5122030759

Latthämmer Carpenters' Hammer

Stahlrohr Steel Tube

Der Peddinghaus Latthammer

Peddinghaus Latthämmer sind hochwertig im Gesenk geschmiedet und maßgenau geschliffen. Als Variante mit Stahlrohr extra verstärkt und wahlweise mit Kopfsicherung. Stahlrohrstiel mit Stahlring verstärkt für längeren Halt. Magnethalter optional. Selbstverständlich GS geprüft.

The Peddinghaus Carpenter Hammer

Peddinghaus Carpenter hammer are precision die forged and grounded precisely. All Steel tube style hammer come with reinforced handles and optional with improved head-lock. In addition to the steel tube with steel-ring for longer life. Additional head-magnet. Naturally with GS certified.



geprüfte Sicherheit
GS certificate



Kopfsicherung
head-lock pin



Stahlring verstärkt
steel ring reinforced



rutschfester Griff
anti-slip handle



Classic

LATTHAMMER «CLASSIC»

mit angeschliffenem Nagelzug und Spitze - schwarz lackiert
mit Kopfsicherung

CARPENTERS' HAMMER «CLASSIC»

with nail holder - ground tip - black-finish
with head-locking



LATTHAMMER «CLASSIC-M»

mit angeschliffenem Nagelzug und Spitze - schwarz lackiert -
mit Kopfsicherung - mit magnetischem Nagelhalter

CARPENTERS' HAMMER «CLASSIC-M»

with nail holder - ground tip - black-finish
with head-locking - with magnetic nail holder



		Stahlrohr - Steel Tube	
	g	Art.-Nr.	
rauh / rough	580	5128250001	
glatt / plain	580	5128050001	

		Stahlrohr - Steel Tube	
Bahn / Face	g	Art.-Nr.	
rauh / rough	580	5124250001	
glatt / plain	580	5124050001	

Basic

LATTHAMMER «BASIC»

mit angeschliffenem Nagelzug und Spitze - schwarz lackiert
ohne Kopfsicherung

CARPENTERS' HAMMER «BASIC»

with nail holder - ground tip - black-finish
without head-locking



		Stahlrohr - Steel Tube	
Bahn / Face	g	Art.-Nr.	
rauh / rough	580	5128250002	



Latthämmer Carpenters' Hammer

Stahlrohr Steel Tube

Der Peddinghaus X-Striker

Peddinghaus X-Striker Latt- und Klauenhämmer sind hochwertig im Gesenk geschmiedet und maßgenau geschliffen. Als Variante mit Stahlrohr extra verstärkt und mit Kopfsicherung. Alle Latthämmer besitzen einen Magnethalter und sind selbstverständlich GS geprüft.

The Peddinghaus X-Striker

Peddinghaus X-Striker Claw- and Carpenter hammers are precision die forged and grounded precisely. All Steel tube style hammers come with reinforced handles and an improved head-lock. All carpenter hammer are equipped with an additional head-magnet - naturally they are GS certified.

X-STRIKER by Peddinghaus



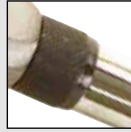
geprüfte Sicherheit
GS certificate



verstärkter Stielschutz
reinforced handle protection



verstärkte Kopfsicherung
reinforced headlock

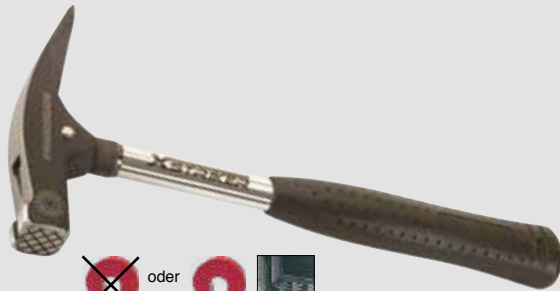


rutschfester Griff
anti-slip handle



LATTHAMMER

teilpoliert - mit magnetischem Nagelhalter - mit Kunststoffgriff
CARPENTERS' HAMMER
half-polished - with magnetic nail holder - with plastic handle



X - Striker		Stahlrohr - Steel Tube
Type/Typ	g	Art.-Nr.
mit/with Magnet	570	5126250001
ohne/no Magnet	570	5125250001

LATTHAMMER

vollpoliert - mit magnetischem Nagelhalter - mit Kunststoffgriff
CARPENTERS' HAMMER
full polished - with magnetic nail holder - with plastic handle

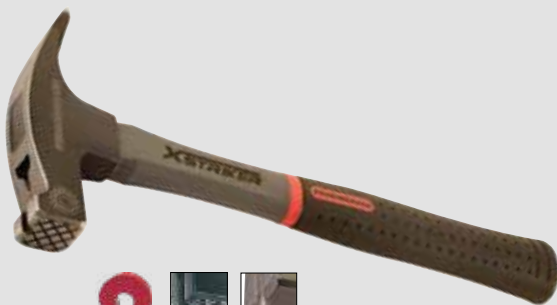


X - Striker		Stahlrohr - Steel Tube
Bahn / Face	g	Art.-Nr.
rauh / rough	570	5123250000
glatt / plain	570	5123050000*

Fibertec

LATTHAMMER

schwarz lackiert - mit magnetischem Nagelhalter
mit unzerbrechlichem Glasfaserstiel und Kunststoffgriff
CARPENTERS' HAMMER
partly polished - magnetic nail-holder
unbreakable fiberglass shaft - plastic handle



X - Striker		Fibertec
Bahn / Face	g	Art.-Nr.
rauh / rough	570	5129280001
glatt / plain	570	5129080001*

X-STRIKER by Peddinghaus



sicher verbunden
securely fixed



unlösbar verklebt
securely glued



rutschfester Griff
anti-slip handle



* lieferbar solange der Vorrat reicht
* available whilst stock lasts

Latthämmer Carpenters' Hammer

Ganzstahl Full Steel



Der Peddinghaus X-Striker

Peddinghaus X-Striker Lat- und Klauenhämmer sind hochwertig im Gesenk geschmiedet und maßgenau geschliffen. Alle Ganzstahl-Hämmer werden gegenüber vielen Wettbewerbsprodukten aus einem Stück geschmiedet. Dies eliminiert das Brechen der Schweißnaht und trägt neben einer hohen Lebensdauer zur Verhinderung von Unfällen bei. Alle Latthämmer besitzen einen Magnethalter und sind selbstverständlich GS geprüft.

The Peddinghaus X-Striker

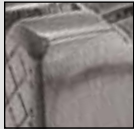
Peddinghaus X-Striker Claw- and Carpenter hammers are precision die forged and grounded precisely. All full steel body hammer are (compared to many competition products) forged from 1 single piece. This clearly eliminates the breakage of the welding and leads to a long tool life. In addition to that, the accident level is vastly reduced. All carpenter hammer are equipped with an additional head-magnet - naturally they are GS certified.



geprüfte Sicherheit
GS certificate

aus einem Stück geschmiedet
Forged from 1 piece

Langlebige Verarbeitung
precision shape



«CL»
klassische Form
classic head style - 950 g



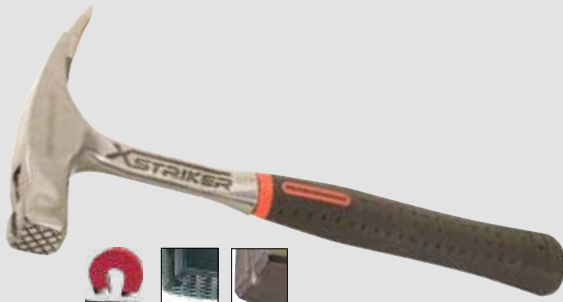
«X8»
gewichtsoptimiert
weight optimized - 850 g

LATTHAMMER «CL»

massive Ausführung - ganz poliert - mit Kunststoffgriff

CARPENTERS' HAMMER «CL»

classic design - fully polished - with plastic handle



X - Striker		Ganzstahl - full steel body
Bahn / Face	g	Art.-Nr.
rauh / rough	950	5130090000
glatt / plain	950	5130190000

LATTHAMMER «X8»

Gewichtsoptimierte Ausführung - ganz poliert - mit Kunststoffgriff

CARPENTERS' HAMMER «X8»

weight optimized - fully polished - with plastic handle



X - Striker		Ganzstahl - full steel body
Bahn / Face	g	Art.-Nr.
rauh / rough	850	5133090000

LATTHAMMER «CL»

massive Ausführung - mit Ledergriff - ganz poliert

CARPENTERS' HAMMER «CL»

classic design - with leathergrip - fully polished



X - Striker		Ganzstahl - full steel body
Bahn / Face	g	Art.-Nr.
rauh / rough	965	5130070000
glatt / plain	965	5130170000

LATTHAMMER «X8»

Gewichtsoptimierte Ausführung - mit Ledergriff - ganz poliert

CARPENTERS' HAMMER «X8»

weight optimized - with leathergrip - fully polished



X - Striker		Ganzstahl - full steel body
Bahn / Face	g	Art.-Nr.
rauh / rough	850	5133070000

Dachdeckerhämmer Carpenters' Hammer

Classic

DACHDECKER-SPITZHAMMER
mit Spitze - dänisches Modell - mit Eschenstiel
TILERS' HAMMER
with point - Danish pattern - with ash handle



	02/Eschenstiel
g	Art.-Nr.
300	5143020000

Ultratec

DACHDECKER-SPITZHAMMER
dänisches Modell - mit Ultratec Stiel
TILERS' HAMMER
with point - Danish pattern - Ultratec-handle



unlösbar verbunden
securely fixed



	98/Ultratec Stiel
g	Art.-Nr.
300	5143980000

Classic

DACHDECKER-HAMMER
geschmiedet - mit Ledergriff - rechts oder links
TILERS' HAMMER
forged - with leather grip - right or left



geschmiedet
precision forged



mit Ledergriff
with leather handle



	Rechts / Right	Links / Left
	5160.09	5161.09
g	Art.-Nr.	Art.-Nr.
650	5160090000	5161090000

Ultratec

KLAUENHAMMER
amerikanisches Modell - mit Glasfaserstiel - poliert
CLAW HAMMER
American pattern - polished - with fiberglass-handle and rubber grip



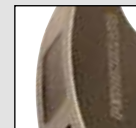
XSTRIKER
by Peddinghaus



geprüft
GS certificate



unlösbar verklebt
securely glued



rutschfester Griff
anti-slip handle



			38/Fibertec Stiel
oz	Ø mm	g	Art.-Nr.
16	25	450	5118380016
20	27	560	5118380020

Klauenhämmer Carpenters' Claw Hammer

Stahlrohr Steel Tube

KLAUENHAMMER

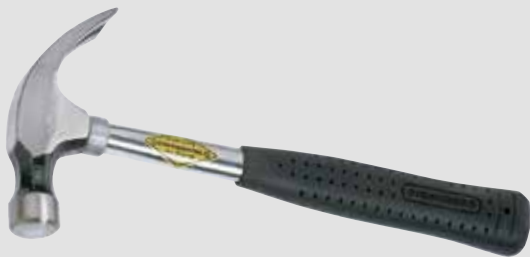
amerikanisches/schwedisches Modell - poliert - Stahlrohrstiel und Kunststoffgriff

CLAW HAMMER

American pattern - polished - with steel tube handle and plastic grip



verstärkter Stielschutz
reinforced handle protection



Klauenhammer - Claw Hammer			Stahlrohrstiel
oz	Ø mm	g	Art.-Nr.
16	25	450	5119350016
20	27	560	5119350020

KLAUENHAMMER

amerikanisches Modell - mit Dülle - ganz poliert

CLAW HAMMER

American pattern - polished all over



klassische polierte Form
classic polished style



			33/Hickorstiel
oz	Ø mm	g	Art.-Nr.
16	25	450	5118330016
20	27	560	5118330020



Ganzstahl Full Steel

Der Peddinghaus X-Striker

Peddinghaus X-Striker Latthämmer sind hochwertig im Gesenk geschmiedet und maßgenau geschliffen. Alle Ganzstahl-Hämmer werden gegenüber vielen Wettbewerbsprodukten aus einem Stück geschmiedet.

The Peddinghaus X-Striker

Peddinghaus X-Striker Claw- and Carpenter hammer are precision die forged and grounded precisely. All full steel body hammers are (compared to many competition products) forged from 1 single piece.



geprüfte Sicherheit
GS certificate



aus einem Stück geschmiedet
Forged from 1 piece



Langlebige Verarbeitung
precision shape



KLAUENHAMMER «CL»

amerikanisches Modell - ganz poliert - mit Kunststoffgriff

CLAW HAMMER «CL»

American pattern - fully polished - with plastic handle



X - Striker			Ganzstahl - full steel body
oz	Ø mm	g	Art.-Nr.
16	25	820	5120090016
20	27	880	5120090020

KLAUENHAMMER «CL»

amerikanisches Modell - ganz poliert - mit Kunststoffgriff

CLAW HAMMER «CL»

American pattern - fully polished - with plastic handle

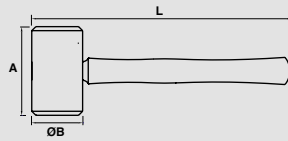


X - Striker			Ganzstahl - full steel body
oz	Ø mm	g	Art.-Nr.
20	27	880	5118370016

Rohhaut- und Gummihämmer Rawhide - and Rubber Mallet

Rohhaut Rawhide

ROHHAUTHAMMER
RAWHIDE Mallet



ØB mm	L mm	A mm	g	Art.-Nr.
38	270	82	170	0380038201
50	300	90	330	0380050201
63	345	110	520	0380063201
70	345	116	670	0380070201
76	355	135	850	0380076201
89	355	140	1160	0380089201



«Elastopal»

ELASTOPAL® Schonhammer
für Holz oder Metallarbeiten - 90 Shore - öl- und säurebeständig
ELASTOPAL® Soft Face Hammer
for wood or metal working - 90 shore - oil and acid-resistant



ELASTOPAL®

- Material: kompaktes, gegossenes Polyurethan-Elastomere
- Öl-, fett-, benzin- und alterungsbeständig
 - längere Lebensdauer gegenüber Gummihämmern
 - hinterlassen keine unsauberen Farbmarkierungen
 - hohe Schlagzähigkeit
- ELASTOPAL®
body made of Elastopal®
- oil, fat acid and petroleum resistant
 - longer tools life compared to rubber hammer
 - no colored striking marks on workpiece surface
 - high striking toughness

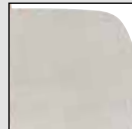
		02/Eschenstiel
Ø mm	g	Art.-Nr.
55	400	5060020000



«Combi»

GUMMI-KOMPOSITIONS-HAMMER «COMBI»
mit Eschenstiel - je 1x harte und 1x weiche Schlagfläche
RUBBER Mallet «COMBI»
with ash handle - 1x hard and 1x soft face

72 shore - weich
72 shore - soft



92 shore - hart
92 shore - hard



solide verbunden
solid connected



mit Eschenstiel
with ash handle



NEW

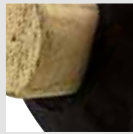
		02/Eschenstiel
Ø mm	g	Art.-Nr.
55	400	5060040000



Gummihammer Rubber Mallet

Gummi Rubber

solide verbunden
solid connected



schlagfest
stroke resistant



mit Eschenstiel
with ash handle



GUMMI-KOMPOSITIONS-HAMMER mit Eschenstiel

RUBBER MALLET
with ash handle



hart - 90 shore
hard - 90 shore



weich - 72 shore
soft - 72 shore

NEW

schwarz/black					
ØB mm	L mm	C mm	A mm	g	Art.-Nr.
40	280	35	75	250	0367400201
50	300	50	90	350	0367500201
60	330	60	110	550	0367600201
70	380	70	120	750	0367700201
90	380	90	130	1120	0367900201

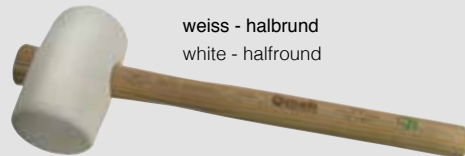
schwarz/black					
ØB mm	L mm	C mm	A mm	g	Art.-Nr.
55	290	50	90	300	0348055201
65	320	60	110	400	0348065201
75	370	70	120	650	0348075201

GUMMI-KOMPOSITIONS-HAMMER 90 shore - mit Eschenstiel

RUBBER MALLET
90 shore - with ash handle



schwarz - halbrund
black - halfround



weiss - halbrund
white - halfround

Schwarz / Black					
ØB mm	L mm	C mm	A mm	g	Art.-Nr.
65	330	50	110	500	0346650201
90	370	80	140	1100	0346900201

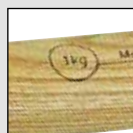
Weiß / White					
ØB mm	L mm	C mm	A mm	g	Art.-Nr.
65	330	50	110	500	0346652201

GUMMI-KOMPOSITIONS-VORSCHLAG HAMMER 90 shore - mit Eschenstiel

RUBBER MALLET - SLEDGE HAMMER
90 shore - with ash handle



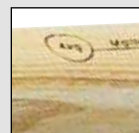
NEW



1 kg



NEW



4 kg

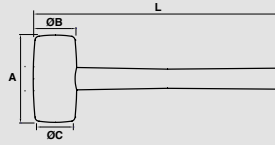
schwarz/black					
ØB mm	L mm	C mm	A mm	g	Art.-Nr.
85	800	80	130	1.000	0190000201

schwarz/black					
ØB mm	L mm	C mm	A mm	g	Art.-Nr.
120	500	110	190	4.000	0190200201
120	1.150	110	190	4.000	0190100201

Holzhammer Wooden Hammer

Classic

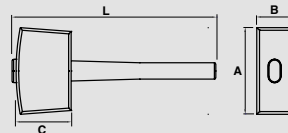
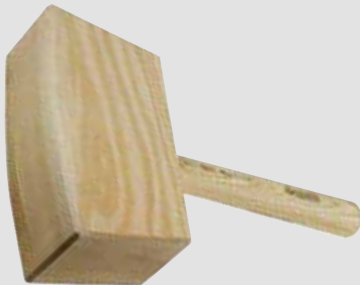
HOLZHAMMER
WOODEN Mallet



ØB mm	L mm	C mm	A mm	g	Art.-Nr.
40	250	35	80	120	0368400201
50	280	41	100	195	0368500201
60	315	50	120	335	0368600201
70	350	55	140	490	0368700201
80	380	65	160	695	0368800201
100	470	82	200	1435	0368910201

Classic

TISCHLERHAMMER
Kopf: weißbuche - Stiel: Esche
JOINERS' Mallet
head: white beech - handle: ash

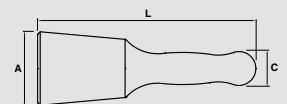


L mm	C mm	B mm	A mm	g	Art.-Nr.
300	100	105	100	750	0337750201



Classic

HOLZKLÜPFEL
aus einem Stück gefertigt
NATURAL WOOD Mallet
made of one piece



L mm	C mm	A mm	g	Art.-Nr.
240	66	90	450	0343000010

Holzhammer Wodden Hammer

Dynachoc

Dynachoc - Der Holzhammer.

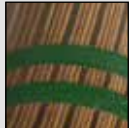
Holzhammer Schichtpressholz mit eingearbeiteten Glasfaserringen mit Eschenstiel. Langlebig durch Glasfaserring mit perfekter Schlagdämpfung. Perfekt verarbeitet.

Dynachoc - The Wooden Mallet

compressed wood with flushed-in-fiberglass hoops and ash handle. Long tool life due to fibreglass hoops. Reducing vibration by far. Perfectly balanced, polished and finished.



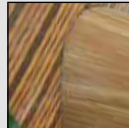
Glasfaserring
Fiberglass Hoops



schlagfest
stroke resistant



mit Eschenstiel
with ash handle

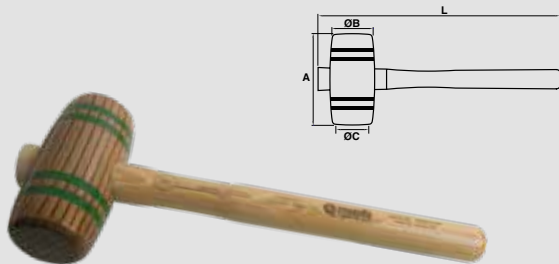


HOLZHAMMER «DYNACHOC»

mit eingearbeiteten Glasfaserringen - beide Seiten flach

WOODEN MALLET «DYNACHOC»

with flushed-in-fiberglass hoops - both sides flat

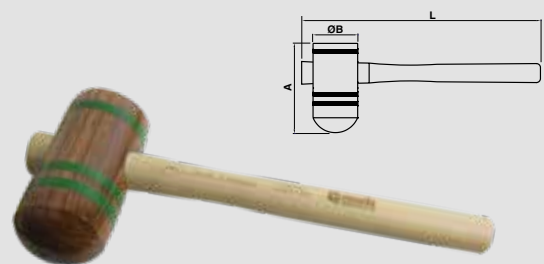


HOLZHAMMER «DYNACHOC»

mit eingearbeiteten Glasfaserringen - eine Seite ballig

WOODEN MALLET «DYNACHOC»

with flushed-in fiberglass hoops - one side crowned



ØB mm	L mm	C mm	A mm	⚖ g	Art.-Nr.
40	260	35	80	170	0330040301
50	290	45	100	310	0330050301
60	320	50	120	500	0330060301
70	360	60	140	750	0330070301
80	390	70	160	1080	0330080301
100	450	90	200	2000	0330100301

ØB mm	L mm	A mm	⚖ g	Art.-Nr.
60	320	120	520	0331060301
100	450	200	2000	0331100301

HOLZHAMMER «DYNACHOC»

mit eingearbeiteten Glasfaserringen - konisch

WOODEN MALLET «DYNACHOC»

with flushed-in-fiberglass hoops - conical

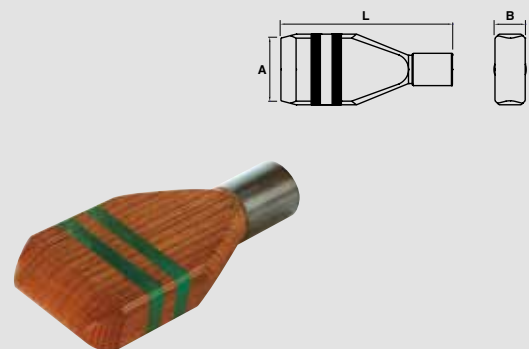


SETZHOLZ «DYNACHOC»

mit eingearbeiteten Glasfaserringen - mit Metallschlagschutz

CHASE WEDGE «DYNACHOC»

with flushed-in-fiberglass hoops - with metal striking-zone



Typ/e	ØB mm	L mm	C mm	A mm	⚖ g	Art.-Nr.
A	55	290	27	150	400	0332027301
B	40	290	30	190	350	0332030301

L mm	B mm	A mm	⚖ g	Art.-Nr.
170	30	70	380	0398030001

Schmiedehämmer Blacksmiths' Hammer

Classic

SCHMIEDEHAMMER

ganz geschliffen - mit blanken Arbeitsflächen
mit Hickorystiel

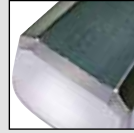
BLACKSMITHS' HAMMER

fully ground - with polished face
with Hickory handle

sicher verbunden
securely fixed



perfekt geschliffen
perfectly ground



		03/Hickorystiel
		Art.-Nr.
g		
1000		5044031000
1500		5044031500
2000		5044032000*

Classic

DURCHTREIBER

rund - mit Eschenstiel

PUNCH

round - with ash handle



		02/Eschenstiel
Ø mm	g	Art.-Nr.
10	800	5056020010
15	1200	5056020015
20	1900	5056020020

Classic

SCHLICHTHAMMER

Bahn kantig - mit Eschenstiel

SQUARE FLATTER

square face - with ash handle



		02/Eschenstiel
Ø mm	g	Art.-Nr.
60	2000	5050020060
70	2200	5050020070

Classic

KALTSCHROTMEISSEL

mit Eschenstiel

COLD CHISEL

with ash handle



		02/Eschenstiel
g	Art.-Nr.	
1500	5046020000	

WARMSCHROTMEISSEL

mit Eschenstiel

HOT CHISEL

with ash handle



		02/Eschenstiel
g	Art.-Nr.	
1500	5045020000	

* 2.000g auf Anfrage lieferbar
* 2000g available on request

Schmiedehämmer Blacksmiths' Hammer

Classic

Der Original Peddinghaus Hammer

aus Qualitätsstahl der Güte C 45 im Gesenk geschmiedet und maßgenau geschliffen - sorgfältig gehärtet und angelassen - sauber lackiert - Bahn und Pinne handwerklich sauber fein geschliffen - mit doppelt geschweiftem Hickory- oder Ultratec Stiel

The Original Peddinghaus Hammer

made of C 45 quality steel die forged and precision ground - head treated by Peddinghaus well known standard - perfectly coated with powder coating - face and cross pein high precision ground - with curved hickory or Ultratec handle.

SCHMIEDEHAMMER

nordisches Modell

BLACKSMITHS' HAMMER

Nordic pattern



geschweiften Eschenstiel
curved ash handle



sicher verbunden
securely fixed



perfekt geschliffen
perfectly ground



	03/Hickorystiel
g	Art.-Nr.
1000	5295031000
1500	5295031500
2000	5295032000



Ultratec

Schmiedehämmer mit ULTRATEC 3-K Stiel - Stiel unlösbar mit Hammerkopf verbunden, Spezialkunststoff mit Glasfaserkern, daher unzerbrechlich.

Blacksmiths' Hammer with ULTRATEC handle - features of ULTRATEC: the handle is securely connected with the hammer body - special plastic with fiberglass core - therefore unbreakable.

SCHMIEDEHAMMER

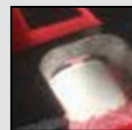
nordisches Modell

BLACKSMITHS' HAMMER

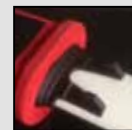
Nordic pattern



unlösbar verbunden
securely fixed



Glasfaserkern
Fiberglass Core



schlagfest
impact resistant



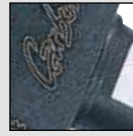
	98/Ultratec Stiel
g	Art.-Nr.
1000	5295981000
1500	5295981500
2000	5295982000



Schweißerhämmer Electrical Welders' Hammer

Schweißen Welding

Schweißerhammer made by Peddinghaus
 Perfekt gearbeitet für lange Lebensdauer. Perfekt abgestimmt durch hochwertige Kupferlegierung und Eschen-, oder Ultratec-Stiel.
Hammer for Electrical Welders by Peddinghaus
 Manufactured for longer tool life. Perfectly balanced by high quality copper alloy in combination with a ash- or Ultratec handle.



sicher verbunden
securely fixed



präzise geschmiedet
precision forged



Classic

SCHWEISSERHAMMER
 mit senkrechter Schneide und Spitze
HAMMER FOR ELECTRIC WELDERS
 with vertical edge and square point

Eschenstiel
Ash handle



sicher verbunden
securely fixed

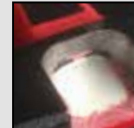


	02/Eschenstiel
g	Art.-Nr.
330	5096020000

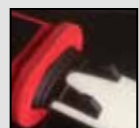
Ultratec

SCHWEISSERHAMMER «ULTRATEC»
 mit senkrechter Schneide und Spitze
HAMMER FOR ELECTRIC WELDERS «ULTRATEC»
 with vertical edge and square point

unlösbar verbunden
securely fixed



Glasfaserkern
Fiberglass Core



	98/Ultratec Stiel
g	Art.-Nr.
330	5096980000

Stahlrohr Steel Tube

SCHWEISSERHAMMER
 im Gesenk geschmiedet - mit Stahlrohrstiel
HAMMER FOR ELECTRIC WELDERS
 with steel tube handle



	05/Stahlrohrstiel
g	Art.-Nr.
400	5094050000

Classic

KESSELSTEINHAMMER
 mit Eschenstiel
BOILER SCALING HAMMER
 with ash handle



	02/Eschenstiel
g	Art.-Nr.
500	5097020000

Schweißerhämmer Electrical Welders' Hammer

Schweißen Welding

Schweißerhammer made by Peddinghaus
 Perfekt gearbeitet für lange Lebensdauer. Perfekt abgestimmt durch hochwertige Kupferlegierung und Eschen-, Ultratec- oder Carbotec-Stiel.
 Hammer for Electrical Welders by Peddinghaus
 Manufactured for longer tool life. Perfectly balanced by high quality copper alloy in combination with a ash-, Ultratec and Carbotec handle.



sicher verbunden
securely fixed



präzise geschmiedet
precision forged



Classic

SCHWEISSERHAMMER
 mit querstehender Schneide und Spitze
HAMMER FOR ELECTRIC WELDERS
 with cross edge and square point

Eschenstiel
Ash handle



sicher verbunden
securely fixed

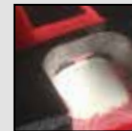


	02/Eschenstiel
g	Art.-Nr.
400	5095020000

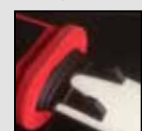
Ultratec

SCHWEISSERHAMMER «ULTRATEC»
 mit querstehender Schneide und Spitze
HAMMER FOR ELECTRIC WELDERS «ULTRATEC»
 with cross edge and square point

unlösbar verbunden
securely fixed



Glasfaserkern
Fiberglass Core



	98/Ultratec Stiel
g	Art.-Nr.
400	5095980000

Carbotec

SCHWEISSERHAMMER «CARBOTEC»
 mit querstehender Schneide und Spitze
HAMMER FOR ELECTRIC WELDERS «CARBOTEC»
 with cross edge and square point



CARBOTEC 4-K Stiel
 Eigenschaften CARBOTEC: Stiel unlösbar mit Hammerkörper verbunden -Spezialkunststoff mit Glasfaserkern und zwei Carbonfasern - daher noch verwindungssteifer und unzerbrechlich
CARBOTEC 4-K handle
 the handle is indubly connected with the hammer body - special plastic with fiberglass core and two stripes of carbon fibre for even more strength; therefore unbreakable

- 1 - Carbonfasern
- 2 - Glasfaserkern
- 3 - Polypropylen
- 4 - Elastomer



	Carbotec Stiel
g	Art.-Nr.
400	0430400701

Maurerhämmer Masons' Hammer

Stahlrohr Steel Tube

MAURERHAMMER
Berliner Modell - mit Stahlrohrstiel und Kunststoffgriff - schwarz lackiert
MASONS' HAMMER
with steel tube handle and plastic grip - black finish



	05/glatte Bahn	25/geraute Bahn
g	Art.-Nr.	Art.-Nr.
690	5240050000	5240250000

MAURERHAMMER
mit Stahlrohrstiel und Kunststoffgriff - schwarz lackiert
MASONS' HAMMER
with steel tube handle and plastic grip - black finish



	05/glatte Bahn/Stahlrohrstiel
g	Art.-Nr.
570	5235050000

Der Rheinländer

MAURERHAMMER
rheinisches Modell DIN 5108
MASONS' HAMMER
DIN 5108



	01/glatte Bahn/ohne Stiel
g	Art.-Nr.
500	5235020500
600	5235020600

Der Däne The Danish

DÄNISCHER MAURERHAMMER
mit Hickorystiel - Dänisches / Berliner Modell
kurze/lange Ausführung
präzise geschliffene Bahn
DANISH MASONS' HAMMER
with Hickory handle - danish pattern
short/long shape
precesion ground face

teilpoliert
partly polished



	02/Eschenstiel
g	Art.-Nr.
600	5239020000

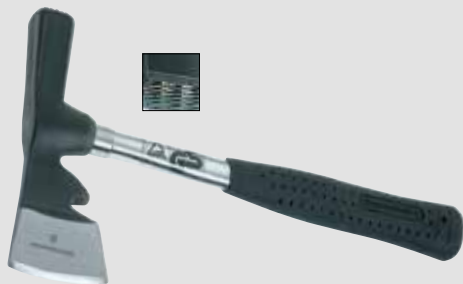
schwarz lackiert
black painted



	03/Hickorystiel
g	Art.-Nr.
600	5293N30088
800	5293N30099

Stahlrohr Steel Tube

GIPSERBEIL
mit Stahlrohrstiel und Kunststoffgriff - schwarz lackiert
PLASTERERS' HATCHET
with steel tube handle and plastic grip - black finish



	25/geraute Bahn/Stahlrohrstiel
g	Art.-Nr.
570	5267250000

Pflastererhämmer Paving Hammer

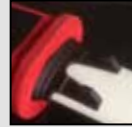
Classic und Ultratec

PLATTENLEGERHAMMER «KOMFORT»
"Komfort" mit auswechselbarem Spezial-Gummiaufsatz und Stiel - rückschlaggedämpfte Ausführung

PAVING HAMMER «KOMFORT»
«Komfort» with replaceable Rubber-Cap and handle shockabsorbing due to special Rubber composition



Glasfaserkern
Fiberglass Core



NEW



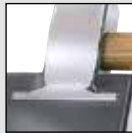
	02/Eschenstiel	Ersatz-Schonvorsatz
g	Art.-Nr.	Art.-Nr.
2350	5147020000	5147120000

	98/Ultratec Stiel	Ersatz-Schonvorsatz
g	Art.-Nr.	Art.-Nr.
2350	5147980000	5147120000

Classic

PLATTENLEGERHAMMER
mit vorgeschweißter Platte und aufvulkanisiertem rechteckigem Gummiklotz - mit Eschenstiel

PAVING HAMMER
with welded inside plate on vulcanized rubber square rubber block - with ash handle



	02/Eschenstiel
g	Art.-Nr.
3000	5145020000

Der Däne The Danish

PFLASTERHAMMER
dänisches Modell mit Eschenstiel und Schutzkappe

PAVING HAMMER
Danish pattern with ash handle and protection cap



kurze Form
short series

lange Form
long series



Type/Type	g	02/Eschenstiel Art.-Nr.
kurz / short	1250	0127020000
lang / long	1700	0128020000

Der Berliner

PFLASTERHAMMER
Berliner Form (Norddeutsche Form)

PAVING HAMMER
Berlin pattern (Northern German Type)



g	02/Eschenstiel Art.-Nr.
1000	0125021000
1500	0125021500
2000	0125022000
2500	0125022500
3000	0125023000*

Classic

FLIESENHAMMER
mit Bahn und Schneide

TILE HAMMER
with face and edge



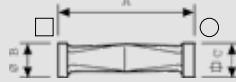
g	12/Eschenstiel Art.-Nr.
50	5270120050*

* lieferbar solange der Vorrat reicht
* available whilst stock lasts

Schlichthämmer Shrinking Hammer

Schlichthämmer Shrinking Hammer

SCHLICHTHAMMER
 beide Bahnen flach und fein poliert
SHRINKING HAMMER
 2 flat faces - fine polished



				02/Eschenstiel
A (mm)	B (mm)	C (mm)	g	Art.-Nr.
95	23	23	200	0047020200
105	27	25	300	0047020300
116	29	27	400	0047020400*

SCHLICHTHAMMER
 mit einer flachen und einer leicht gewölbten Bahn
PLANISHING HAMMER
 with 1 flat and 1 bowed face



				98/Ultratec Stiel
A (mm)	B (mm)	C (mm)	g	Art.-Nr.
85	22	22	160	0048980160
95	26	26	250	0048980250
100	28	28	315	0048980315
105	30	30	400	0048980400
120	36	36	630	0048980630
125	40	40	800	0048980800

SCHLICHTHAMMER
 mit einer flachen und einer leicht gewölbten Bahn
PLANISHING HAMMER
 with 1 flat and 1 bowed face



				02/Eschenstiel
A (mm)	B (mm)	C (mm)	g	Art.-Nr.
120	30	30	500	0060020500
130	38	38	750	0060020750

				98/Ultratec Stiel
A (mm)	B (mm)	C (mm)	g	Art.-Nr.
105	30	30	400	0060980400
126	40	40	800	0060980800
145	50	50	1500	0060981500

Ausschlichthämmer Shrinking Hammer

AUSSCHLICHTHAMMER
 beide Bahnen flach und fein poliert
SHRINKING HAMMER
 2 flat faces - fine polished



				02/Eschenstiel
A (mm)	B (mm)	C (mm)	g	Art.-Nr.
134	23	22	300	0049020000

AUSSCHLICHTHAMMER
 eine Bahn flach, die andere leicht gewölbt - fein poliert
SHRINKING HAMMER
 1 flat face - 1 bowed - fine polished



				02/Eschenstiel
A (mm)	B (mm)	C (mm)	g	Art.-Nr.
141	26	26	300	0050020400*

* lieferbar solange der Vorrat reicht
 * available whilst stock lasts

Polierhämmer Polishing Hammer

Ultratec



Spenglerhämmer

mit ULTRATEC 3-K Stiel - Stiel unlösbar mit Hammerkopf verbunden, Spezialkunststoff mit Glasfaserkern, daher unzerbrechlich.

Hochpolierte Köpfe und Bahnen für die perfekte Formgebung am Werkstück.

Tinsmiths' Hammer

with ULTRATEC handle - features of ULTRATEC: the handle is securely connected with the hammer body - special plastic with fiberglass core - therefore unbreakable.

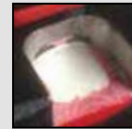
High polished heads and faces for perfect form accuracy at your workpiece.



sorgfältig geschmiedet
precision forged



unlösbar verbunden
securely fixed



Glasfaserkern
Fiberglass Core



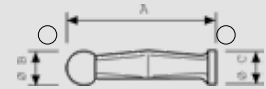
Polierhämmer Polishing Hammer

ZWEIBAHNIGER POLIERHAMMER

eine Bahn flach gewölbt, die andere hoch gewölbt - fein poliert

POLISHING HAMMER

1 face light bowed - 1 strong bowed - fine polished



				02/Eschenstiel
A (mm)	B (mm)	C (mm)	g	Art.-Nr.
104	24	24	250	0062020250
113	32	32	400	0062020400
130	37	37	750	0062020750

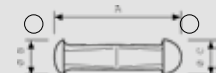
				98/Ultratec Stiel
A (mm)	B (mm)	C (mm)	g	Art.-Nr.
104	24	24	250	0062980250
113	32	32	400	0062980400

ZWEIBAHNIGER POLIERHAMMER

Bahnen verschieden hoch gewölbt - fein poliert

DOUBLE FACE POLISHING HAMMER

differently bowed faces - fine polished



				02/Eschenstiel
A (mm)	B (mm)	C (mm)	g	Art.-Nr.
118	32	32	400	0063020000

				98/Ultratec Stiel
A (mm)	B (mm)	C (mm)	g	Art.-Nr.
118	32	32	400	0063980000

Spenglerhämmer Tinsmiths' Hammer

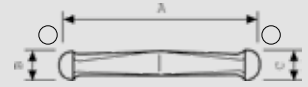
Treibhämmer Embossing Hammer

TREIBHAMMER

Bahnen verschieden stark - hochgewölbt - fein poliert

EMBOSSING HAMMER

2 high-bowed faces - fine polished



				02/Eschenstiel	
A (mm)	B (mm)	C (mm)	g	Art.-Nr.	
135	18	21	200	0051020200	
144	19	22	300	0051020300	
165	24	26	500	0051020500	

				98/Ultratec Stiel	
A (mm)	B (mm)	C (mm)	g	Art.-Nr.	
135	18	21	200	0051980200	

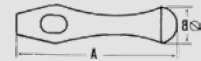
Polierhämmer Polishing Hammer

EINBAHNIGER POLIERHAMMER

hoch gewölbt - fein poliert

SINGLE FACE POLISHING HAMMER

high bowed - fine polished



				02/Eschenstiel	
A (mm)	B (mm)	C (mm)	g	Art.-Nr.	
120	26	-	250	0046020250	
130	30	-	400	0046020400	
140	36	-	630	0046020630	

				98/Ultratec Stiel	
A (mm)	B (mm)	C (mm)	g	Art.-Nr.	
120	26	-	250	0046980250	
130	30	-	400	0046980400	
140	36	-	630	0046980630	

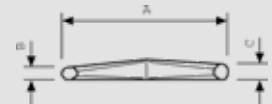
Schweifhämmer Grooving Hammer

SCHWEIFHAMMER

Bahnen verschieden stark und verschieden gewölbt - poliert

GROOVING HAMMER

different sized and bowed faces - polished



				02/Eschenstiel	
A (mm)	B (mm)	C (mm)	g	Art.-Nr.	
114	9	11	200	0053020200	
120	12	14	300	0053020300	

				98/Ultratec Stiel	
A (mm)	B (mm)	C (mm)	g	Art.-Nr.	
114	9	11	200	0053980200	
120	12	14	300	0053980300	

Spenglerhämmer Tinsmiths' Hammer

Ultratec

Spenglerhämmer

mit ULTRATEC Stiel - Stiel unlösbar mit Hammerkopf verbunden, Spezialkunststoff mit Glasfaserkern, daher unzerbrechlich. Hochpolierte Köpfe und Bahnen für die perfekte Formgebung am Werkstück.

Tinsmiths' Hammer

with ULTRATEC handle - features of ULTRATEC: the handle is securely connected with the hammer body - special plastic with fiberglass core - therefore unbreakable. High polished heads and faces for perfect accuracy.

sorgfältig geschmiedet
precision forged



unlösbar verbunden
securely fixed



Glasfaserkern
Fiberglass Core



Pinnhämmer Planishing Hammer

PINNHAMMER

runde Bahn - leicht gewölbt - matt poliert

PLANISHING AND GROOVING HAMMER

round face - light bowed - dull-polished



				02/Eschenstiel
A (mm)	B (mm)	C (mm)	g	Art.-Nr.
105	27	-	300	0071020000

				98/Ultratec Stiel
A (mm)	B (mm)	C (mm)	g	Art.-Nr.
95	18	-	100	0071980100
102	22	-	160	0071980160
116	28	-	315	0071980315
121	30	-	400	0071980400
132	32	-	500	0071980500

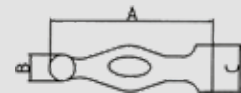
Kreuzschweifhämmer Grooving Hammer

KREUSCHWEIFHAMMER

Bahnen verschieden stark und verschieden gewölbt - eine Bahn senkrecht - fein poliert

GROOVING HAMMER

different sized and bowed faces - 1 vertical face - fine polished



				02/Eschenstiel
A (mm)	B (mm)	C (mm)	g	Art.-Nr.
120	10	30	300	0054020300
145	10	30	400	0054020400

				98/Ultratec Stiel
A (mm)	B (mm)	C (mm)	g	Art.-Nr.
120	10	30	300	-
145	10	30	400	0054980400

Spenglerhämmer Tinsmiths' Hammer

Sickenhämmer Bording Hammer

SICKENHAMMER

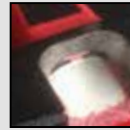
gerade Form - Pinne verschieden stark - matt poliert

BORDERING HAMMER

straight pattern - different sized cross pein - dull-polished



	02/Eschenstiel
g	Art.-Nr.
200	0057020200



unlösbar verbunden
securely fixed



NEW

	98/Ultratec Stiel
g	Art.-Nr.
200	0057980200

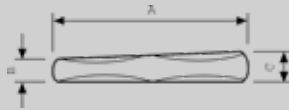
Tellerhammer Chasing Hammer

TELLERHAMMER

Bahnen verschieden stark und verschieden gewölbt - fein poliert

CHASING HAMMER

different bowed faces - fine polished



				02/Eschenstiel
A (mm)	B (mm)	C (mm)	g	Art.-Nr.
136	16	20	300	0052020000

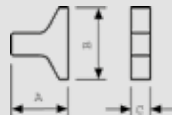
Pritschhammer Boiler-Makers' Hammer

PRITSCHHAMMER

Bahn matt poliert

LARGE FACE BOILER-MAKERS' HAMMER

face dull-polished



				02/Eschenstiel
A (mm)	B (mm)	C (mm)	g	Art.-Nr.
85	95	27	800	0078020800



Gold- und Silberschmiedehämmer Gold- and Silversmiths' Hammer

Silber & Gold Silver 'n Gold

Der Original Peddinghaus Hammer

aus Qualitätsstahl der Güte C 45 im Gesenk geschmiedet und maßgenau geschliffen - sorgfältig gehärtet und vorschriftsgemäß angelassen - Bahn und Pinne handwerklich sauber fein geschliffen - mit doppelt geschweiftem Eschen- oder Hickorystiel.

The Original Peddinghaus Hammer

made of C 45 quality steel die forged and precision grounded - head quality treated - face and cross pein high precision ground - with curved ash or hickory handle.

geschweiften Eschenstiel
curved ash handle



sicher verbunden
securely fixed



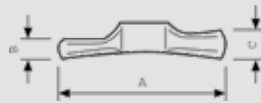
Tellerhammer Chasing Hammer

SILBERSCHMIEDE-TELLERHAMMER

mit 2 verschieden stark gewölbten Bahnen

CHASING HAMMER

for silversmiths - with 2 different bowed faces



				02/Eschenstiel
A (mm)	B (mm)	C (mm)	g	Art.-Nr.
117	15	20	400	0403020000

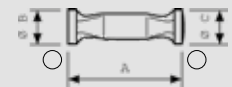
Tellerhammer Chasing Hammer

SILBERSCHMIEDE-TREIBHAMMER

mit 2 verschieden gewölbten - runden - fein polierten Bahnen

EMBOSSING HAMMER

for silversmiths - 2 different bowed faces - fine polished



				02/Eschenstiel
A (mm)	B (mm)	C (mm)	g	Art.-Nr.
105	14	11	100	0401020000

Tellerhammer Chasing Hammer

GOLDSCHMIEDE-HAMMER

poliert - verchromt - mit Eschenstiel

GOLDSMITHS' HAMMER

full polished - chrome plated - with ash handle

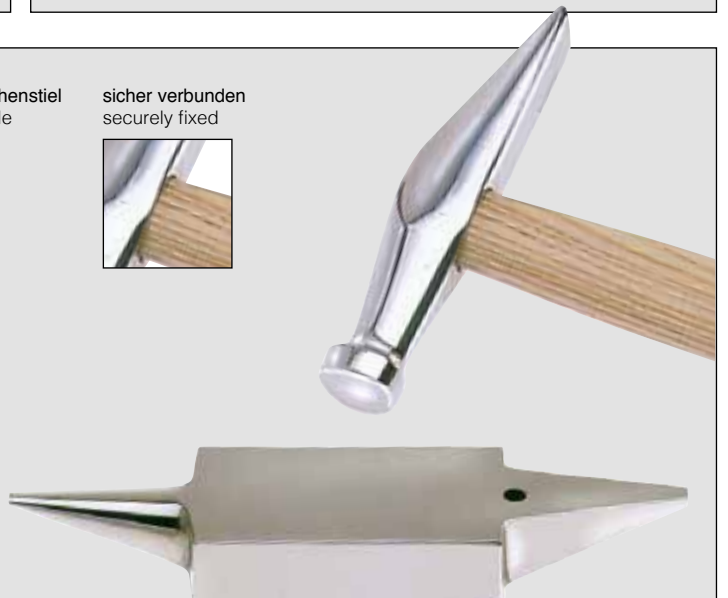
geschweiften Eschenstiel
curved ash handle



sicher verbunden
securely fixed



		02/Eschenstiel
g		Art.-Nr.
80		0100020000



Ausbeulhämmer Car Body Repair Hammer

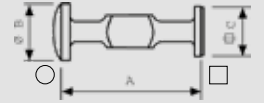
Spann - und Schlichthammer Bumping Hammer

SPANN- UND SCHLICHTHAMMER

kurze Form - 1 x gerade 1 x gewölbte Bahn

BUMPING HAMMER

short execution - 1x bowed and 1 x flat face



				03/Hickorstiel
A (mm)	B (mm)	C (mm)	g	Art.-Nr.
100	30	25	300	0172030000

				98/Ultratec Stiel
A (mm)	B (mm)	C (mm)	g	Art.-Nr.
100	30	25	300	0172980000

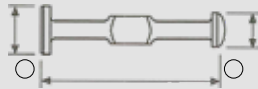
Ausbeul - und Schlichthammer Bumping Hammer

AUSBEUL- UND SCHLICHTHAMMER

leichte Ausführung - mit 2 verschiedenen großen, runden Bahnen

BUMPING HAMMER

light execution - with 2 different round faces



				03/Hickorstiel
A (mm)	B (mm)	C (mm)	g	Art.-Nr.
140	40	32	400	0170030000

Spann - und Schlichthammer Bumping Hammer

SPANN- UND SCHLICHTHAMMER

kurze Form - runde Bahn scharriert

BUMPING HAMMER

short execution - round face ridged



				03/Hickorstiel	
Nr.	A (mm)	B (mm)	C (mm)	g	Art.-Nr.
172.53	100	35	30	300	0172530000
173.53	100	40	35	400	0173530000



Ausbeulhämmer Bumping Hammer

Ultratec

Ausbeul-Hämmer

mit ULTRATEC Stiel - Stiel unlösbar mit Hammerkopf verbunden, Spezialkunststoff mit Glasfaserkern, daher unzerbrechlich. Hochpolierte Köpfe und Bahnen für die perfekte Formgebung am Werkstück.

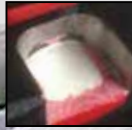
Car Body Repair Hammer

with ULTRATEC handle - features of ULTRATEC: the handle is securely connected with the hammer body - special plastic with fiberglass core - therefore unbreakable. High polished heads and faces for perfect accuracy.

sorgfältig geschmiedet
precision forged



unlösbar verbunden
securely fixed



Glasfaserkern
Fiberglass Core



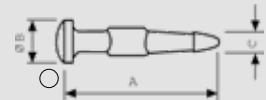
Ausbeul- und Schlichthammer Bumping Hammer

AUSBEUL- UND SCHLICHTHAMMER

gewölbte Bahn - poliert - mit Hickorystiel

BUMPING HAMMER

bowed face - polished - with Hickory handle



				03/Hickorystiel
A (mm)	B (mm)	C (mm)	g	Art.-Nr.
140	40	20	330	0181030000

				98/Ultratec Stiel
A (mm)	B (mm)	C (mm)	g	Art.-Nr.
140	40	20	330	0181980000

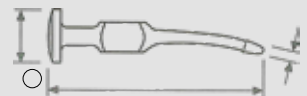
Schlicht- / Pinnhammer Finishing/ Grooving Hammer

SCHLICHT- UND PINNHAMMER

gewölbte Bahn - poliert - mit Hickorystiel

FINISHING AND GROOVING HAMMER

bowed face - polished - with Hickory handle



				03/Hickorystiel
A (mm)	B (mm)	C (mm)	g	Art.-Nr.
160	43	5	380	0178030000

				98/Ultratec Stiel
A (mm)	B (mm)	C (mm)	g	Art.-Nr.
160	43	5	380	0178980000

Ausbeulhämmer Car Body Repair Hammer



Ausbeul- / Planierhammer Planishing Hammer

AUSBEUL- UND PLANIERHAMMER
mit flacher Bahn
SINGLE AND PLANISHING HAMMER
with flat face



				03/Hickorystiel
A (mm)	B (mm)	C (mm)	g	Art.-Nr.
65	50	30	200	2059030000

Sets Kits

NEW

Eine Auswahl finden Sie im Hauptkatalog
For programme range please see catalogue



Neu: Jetzt auch mit Ultratec Hämmern erhältlich.
New: Now available with Ultratec Hammer.

Ausbeulhämmer Car Body Repair Hammer

Drehkraft-Ausbeulhammer Twisting Force Bumping Hammer

Peddinghaus Drehkraft-Ausbeulhammer

zieht das Material durch Drehbewegung wieder zusammen.
 1 Bahn elastisch-drehbar mit Spiralkontur Ø 42 mm
 1 Bahn glatt Ø 31.5 mm
 für Materialstärken von 0.2 - 1.0 mm

Peddinghaus Twisting-Force Bumping Hammer

shrinks sheet material by unique twisting operation.
 1 flexible face (elastic) with spiral shape Ø 42 mm
 1 plain face Ø 31.5 mm
 for material thickness 0.2 - 1.0 mm

DREHKRAFT-AUSBEULHAMMER

1 Seite poliert mit Hickorystiel

TWISTING FORCE-BUMPING HAMMER

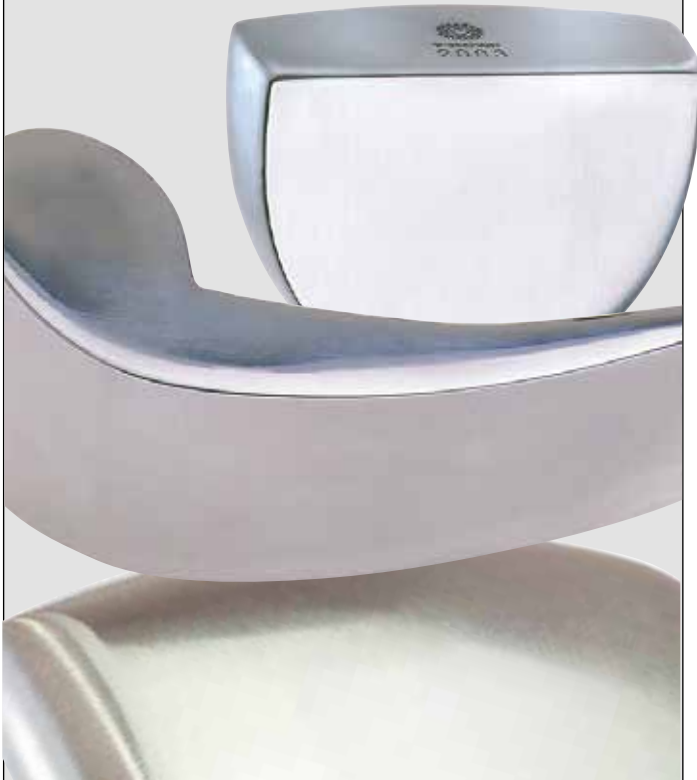
1 face polished with Hickory handle



	03/Hickorystiel
g	Art.-Nr.
300	0160530000

Handfäuste Dollies

Eine Auswahl finden Sie im Hauptkatalog
 For programme range please see catalogue



Aluminium-Ausbeulhammer Aluminium Hammer

ALUMINIUM-AUSBEULHAMMER

zylindrischer - langer Kopf
 für leichte Karosserie- und Montagearbeiten
 mit Hickorystiel

ALUMINIUM HAMMER

barrel shape - long head
 for light body repair and mechanical use
 with Hickory handle



	03/Hickorystiel
g	Art.-Nr.
300	0159030000

Stielarten Handle Designs

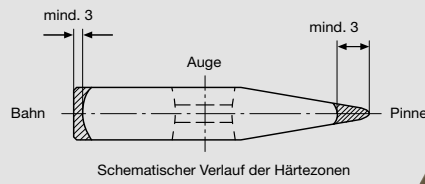
Das Original seit 1839

Der Original Peddinghaus Hammer

aus Qualitätsstahl der Güte C 45 nach DIN 17200 - im Gesenk geschmiedet und maßgenau geschliffen - sorgfältig gehärtet und vorschriftsgemäß angelassen - sauber lackiert und rostgeschützt durch Pulverlackierung - Bahn und Pinne handwerklich sauber fein geschliffen - mit doppelt geschweiftem Eschen- oder Hickorystiel.

The Original Peddinghaus Hammer

made of C 45 quality steel acc. to DIN 17200 - die forged and precision ground - head treated by Peddinghaus well known standard - perfectly coated with powder coating - face and cross pein high precision ground - with curved ash or hickory handle.



geschweiften Eschenstiel
curved ash handle



sicher verbunden
securely fixed



perfekt geschliffen
perfect ground



Qualitätsgeschmiedet nach DIN
Quality forging to DIN Standard



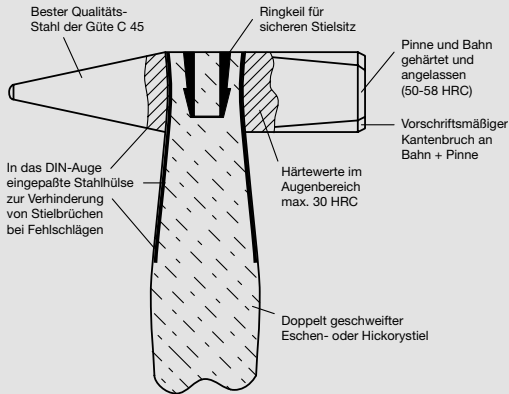
Protect

Schlosserhammer ProTect

aus Qualitätsstahl der Güte C 45 nach DIN 1041 - im Gesenk geschmiedet und maßgenau geschliffen - mit vernickelter Schlagschutzhülse

ProTect Lochsmiths' Hammers

made of C 45 quality steel acc. to DIN 17200 - die forged and precision ground - perfectly coated with powder coating - with nickel-plated protection sleeve



unlösbar verbunden
securely fixed



durchgängige Hülse
integrated sleeve



bester Schutz
best protection



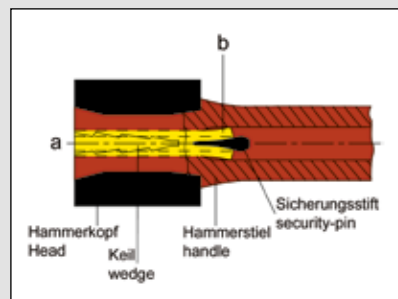
Ultramid

Schlosserhammer - Ultramid

mit unzerbrechlichem ULTRAMID-Kunststoffstiel - abwaschbar, fettabweisend und vibrationshemmend - mit Sicherheitsverkeilung und dauerhaft festem Stielsitz.

Ultramid - Locksmiths' Hammer

with red unbreakable ULTRAMID plastic handle - washable - best grip - vibration-reduced - with special security-pin for long-life connection



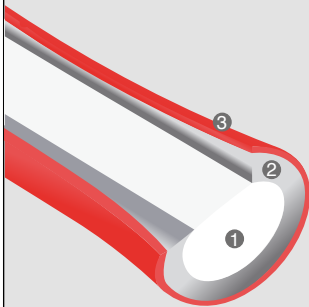
Stielarten Handle Designs

Ultratec

Schlosserhammer mit ULTRATEC 3-K Stiel

Stiel unlösbar mit Hammerkopf verbunden - Spezialkunststoff mit Glasfaserkern, daher unzerbrechlich.

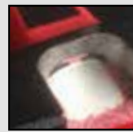
Locksmiths' Hammer with ULTRATEC handle - features of ULTRATEC: the handle is securely connected with the hammer body - special plastic with fiberglass core - therefore unbreakable.



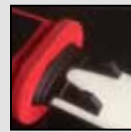
- 1 - Glasfaserkern
- 2 - Polypropylen
- 3 - Elastomer

- 1 - Fibreglass core
- 2 - Polypropylene
- 3 - Elastomer

unlösbar verbunden
securely fixed



Glasfaserkern
Fibreglass Core



Qualitätsgeschmiedet nach DIN
Quality forging to DIN Standard



Carbotec

Schlosserhammer mit CARBOTEC 4-K Stiel

Eigenschaften CARBOTEC: Stiel unlösbar mit Hammerkörper verbunden - Spezialkunststoff mit Glasfaserkern und zwei Carbonfasern - daher noch verwindungssteifer und unzerbrechlich

Locksmiths' hammer with CARBOTEC 4-K handle features of CARBOTEC: the handle is insidubly connected with the hammer body - special plastic with fibreglass core and two stripes of carbon fibre for even more strenght - unbreakable



- 1 - Carbonfasern
- 2 - Glasfaserkern
- 3 - Polypropylen
- 4 - Elastomer

- 1 - Fiber of Carbon
- 2 - Fibreglass core
- 3 - Polypropylene
- 4 - Elastomer



Ganzstahl Full Steel

by Peddinghaus
XSTRIKER

Der Peddinghaus X-Striker

Peddinghaus X-Striker Latt- und Klauenhämmer sind hochwertig im Gesenk geschmiedet und maßgenau geschliffen. Alle Ganzstahl-Hämmer werden gegenüber vielen Wettbewerbsprodukten aus einem Stück geschmiedet. Dies eliminiert das Brechen der Schweißnaht und trägt neben einer hohen Lebensdauer zur Verhinderung von Unfällen bei. Alle Latthämmer besitzen einen Magnethalter und sind selbstverständlich GS geprüft.

The Peddinghaus X-Striker

Peddinghaus X-Striker Claw- and Carpenter hammers are precision die forged and grounded precisely. All full steel body hammer are (compared to many competition products) forged from 1 single piece. This clearly eliminates the breakage of the welding and leads to a long tool life. In addition to that, the accident level is vastly reduced. All carpenter hammer are equipped with an additional head magnet - naturally they are GS certified.



Qualitätsschmiedung
Precision Forged



aus einem Stück geschmiedet
Forged from 1 piece



Langlebige Verarbeitung
precision shape



«CL»
klassische Form
classic head style - 950 g




«X8»
gewichtsoptimiert
weight optimized - 850 g





 **PEDDINGHAUS** 

mob

 **DURLACH**

 **MONDELIN**

schroder
Made in Germany

Peddinghaus Handwerkzeuge Vertriebs GmbH
In der Graslake 35
D - 58332 Schwelm
Tel. : +49 (0)2336 - 44 162 0
Fax : +49 (0)2336 - 44 162 10
www.peddinghaus.de
phv@peddinghaus.de

Überreicht durch:

