

# ⚙️ PEDDINGHAUS ⚙️



## OFFENSIVE 2022

gültig vom 01.05. bis 31.12.2022



# INNOVATION

## LEBORGNE

Leborgne® verfügt über eine perfekte Beherrschung der industriellen Verfahren. Innovation steht im Zentrum unserer täglichen Arbeit. Deshalb schützt Leborgne® die eigenen Entwicklungen. Zwanzig unserer zur Zeit auf dem Markt erhältlichen Werkzeuge sind patentiert, was beweist, dass sie „eine neue technische Lösung für ein bestimmtes technisches Problem“ bieten.



## TRADITION, NACHHALTIGKEIT, QUALITÄT UND INNOVATION

„Eine nachhaltige Entwicklung dient der jetzigen Generation, ohne die Möglichkeiten künftiger Generationen zu gefährden und ihre Bedürfnisse zu befriedigen.“

*Kommission der Vereinten Nationen für  
Umweltschutz und Entwicklung, Brundt-  
landt-Bericht „Our common future“, „Unsere  
gemeinsame Zukunft“ von 1987*

## PRODUKTE 2022 INHALT

BAUWERKZEUGE	4 – 7
MAURERWERKZEUGE	8
VORSCHLAG-/ SCHLOSSERHÄMMER, FÄUSTEL	9
SCHONHÄMMER	10 – 11
LATTHÄMMER	12
WERKZEUGHALTER & HAMMERHALTER	13
DACHDECKERBEDARF	14
SCHWEISSERWERKZEUGE	15
FEILEN UND STECHBEITEL	16
FORSTWERKZEUGE	17
TROCKENBAU	18 – 19
ZANGEN & SCHEREN	20 – 21
PEDDINGHAUS BY LEBORGNE	22
LEBORGNE	23
WERKZEUGTASCHEN	24
DURLACH SCHRAUBSTÖCKE	25
BITS, WERKZEUGHALTER	26
SCHRAUBWERKZEUGE	27
LOCHEISENSÄTZE & ZUBEHÖR	28 – 29
WERKSTATTWAGEN	
BESTÜCKUNG & ZUBEHÖR	30 – 31
WINDEN	32

**KREUZHACKE**

mit horizontaler Pinne und Pickel,  
aus C45-Stahl, Ersatzstiel erhältlich

Gewicht: 2,5 kg  
Länge: 550 mm



mit horizontaler Pinne  
und Pickel,  
3-K-Stiel Nertech

Gewicht: 1.100 g  
Länge: 375 mm



Kreuzhacke	Stiel Esche	6384250201
Kreuzhacke	Stiel Nertech	0186000701

**PLATTENLEGERHAMMER „KOMFORT“**

mit auswechselbarem  
Spezial-Gummiaufsatz,  
rückschlaggedämpfte  
Ausführung

Ultratecstiel, 2.270 g  
Eschenstiel, 2.160 g



**PLATTENLEGERHAMMER**

mit vorgeschweißter Platte  
und aufvulkanisiertem,  
rechteckigem Gummi

Eschenstiel  
3.000 g



Plattenlegerhammer „Komfort“	Ultratecstiel, 2.270 g	5147980000
Plattenlegerhammer „Komfort“	Eschenstiel, 2.160 g	5147020000
Plattenlegerhammer	Eschenstiel, 3.000 g	5145020000

**GEL-KNIEKISSEN PROTECH**

langlebiges Gel-Kniekissen

Maße:  
675x210x25 mm



Gel-Kniekissen PROTECH	6423000001
------------------------	------------

**KORN- UND SCHNEESCHAUFEL**

mit Eschenstiel,  
abgerundete Form am Ende



Korn- und Schneeschaukel	Schaukel: 33 cm	6382360201
Korn- und Schneeschaukel	Schaukel: 36 cm	6382420201

**KNIESCHONER „COMFORT“**

Knieschoner mit Gel-Einsatz,  
mit einstellbaren Klettbindern



Knieschoner „Comfort“, 1 Paar	6193000001
-------------------------------	------------

**BETONSTAMPFER „ANTISHOCK“**

Beton-/ Erdstampfer  
9,5 kg, 200x200 mm, 1.400 mm



Betonstampfer „Antishock“	0123560000
---------------------------	------------

**KNIESCHONER „SOFT“**

Knieschoner mit Gel-Einsatz,  
mit einstellbaren Klettbindern



Knieschoner „Soft“, 1 Paar	6193010001
----------------------------	------------

**„BIG MUTT“ SCHABER**

Geschmiedetes Blatt, nachschleifbar 230 x 180 mm.  
Stiellänge: 1.300 mm, Durchmesser: 37 mm,  
aus Hartholz gefertigt

u.a. geeignet für: Tank ausschaben, Boden abschaben,  
Reinigung, Markierungen entfernen, Wurzeln trennen,  
Entfernen von Moos und Pflanzen



„Big Mutt“ Schaber	0114010000
--------------------	------------

### SCHLAGSchnur, RUND

Baumwollschnur,  
Kunststoffgehäuse,  
Ø 1,5 mm × 30m



Schlagschnur, rund

814930

### GORILLA GRIPPER

der Gorilla Gripper ist dafür  
konzipiert, große, sperrige  
und schwere Platten allein zu  
transportieren.  
Tragehilfe für Materialstärken  
von 10-25 mm



Gorilla Gripper

0114401000

### MICRO SCHAUFEL

mit Fiberglasstiel,  
komfortabler 2K-Griff,  
mit Trittkanten

1,2 kg  
700 mm



Micro Schaufel

0114010020

### MARKIERUNGSSPRAY

Markierungsspray in 6 gängigen Farben mit  
durchdachtem Verriegelungssystem,  
Verarbeitungstemperatur: -15° bis 50° C



Markierungsspray	500ml Grün	6264500501
Markierungsspray	500ml Blau	6264500001
Markierungsspray	500ml Weiß	6264500101
Markierungsspray	500ml Rot	6264500201
Markierungsspray	500ml Gelb	6264500301
Markierungsspray	500ml Orange	6264500401

### WASSERWAAGE „NIVOLINER“

Genauigkeit 0,5 mm/m, 1 oder 2 Eingriffstellen,  
aus Aluminium, rutschsicher durch Gummiaufsatz an der Unter-  
seite, 2-Komponentengriff, mit 3 Libellen 0°, 45°, 90°.



Wasserwaage „Nivoliner“	600 mm	1 Eingriff	6272060001
Wasserwaage „Nivoliner“	800 mm	1 Eingriff	6272080001
Wasserwaage „Nivoliner“	600 mm	2 Eingriffe, magnetisch	6273060001

### ALU RICHTLATTE

zwei Zwischenräume,  
ein Mittelsteg,  
100 × 18 mm



Alu Richtlatte	Länge 2.000 mm	351020
Alu Richtlatte	Länge 2.500 mm	351025
Alu Richtlatte	Länge 3.000 mm	351030

### ROLL-UP BANDMAß

auf Blister,  
auch erhältlich im Display



Roll-Up Bandmaß	Länge 3m	6277031401
Roll-Up Bandmaß	Länge 5m	6277051401
Roll-Up Bandmaß	Länge 8m	6277081401

# POWER BAR

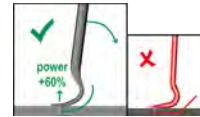
FABRIQUE EN FRANCE

## POWERBAR

das Nagelisen der neuesten Generation

- ovale Form - liegt perfekt in der Hand
- 60% größere Hebelwirkung - weniger Kraftaufwand
- breite und massive Klaue gewährleistet eine perfekte Stabilität
- breite aber schlanke Schneide - überall einsetzbar
- beste Zugänglichkeit durch optimierten Winkel
- hergestellt in Frankreich, französische Schmiedekunst seit 1743
- aus einem Stück geschmiedet, induktionserhitzt und bei 1.200°C gesenkgeschmiedet
- europäische Stahl-Qualität für Profis

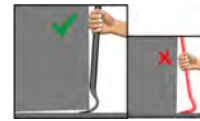
POWER BAR	14", 350 mm	7187350010
POWER BAR	24", 600 mm	7187600010
POWER BAR	36", 900 mm	7187900010
POWER BAR, 2er Set	14" & 24", 350 & 600 mm	7187000201
POWER BAR, 3er Set	14" & 24" & 36" 350 & 600 & 900 mm	7187000301



Weniger Kraftaufwand  
optimale Hebelwirkung



Breite, schmale Schneiden für  
mehr Stabilität



Optimierte Zugänglichkeit



Breite, schlanke Schneide



Ovaler Korpus, unverbiegbar



## BRECHSTANGE, OKTAGONAL

mit gebogener Schneide und Spitze



Brechstange, oktagonal	500 mm	0149050601
Brechstange, oktagonal	1.000 mm	0149100601
Brechstange, oktagonal	1.500 mm	0149150601
Brechstange, oktagonal	1.750 mm	0149170601

## BRECHSTANGE

mit Klaue und Spitze



Brechstange, 1.500 mm	0111011500
-----------------------	------------

## BRECHSTANGE, RUND

mit gebogener Schneide und gerader Spitze



Brechstange, rund	500 mm	0150050601
Brechstange, rund	750 mm	0150070601
Brechstange, rund	1.000 mm	0150100601

## BRECHSTANGE

aufgebogene Schneide und Spitze



Brechstange, 1.250 mm	0101511250
Brechstange, 1.500 mm	0101511500

## BRECHSTANGE

Schaft mit gebrochenen Kanten,  
mit aufgebogener Schneide und Spitze



Brechstange	1.000 mm	0104011000
Brechstange	1.250 mm	0104011250
Brechstange	1.500 mm	0104011500
Brechstange	1.750 mm	0104011750

## BRECHSTANGE

gerade Schneide und Spitze



Brechstange, 1.500 mm	0101011500
-----------------------	------------

# BIBER - BAR

## BIBER-BAR NAGELEISEN

superflaches Nageleisen gefertigt aus gehärtetem Spezialstahl mit fein geschliffenen Arbeitsenden - extrem stabil

## BIBER-BABY

extra flach und im praktischen Format



BIBER-BAR Nageleisen	15", 380 mm	0113010015
BIBER-BAR Nageleisen	18", 455 mm	0113010018
BIBER-BABY Nageleisen	7", 175 mm	0113010175

## DOPPELBRECHSTANGE „DOUBLEBAR“

mit 2-Komponenten Griff, die Schneiden ermöglichen eine größere Kraftübertragung als herkömmliche Brecheisen. Geeignet zum Entfernen von Lattungen, Fußböden, Wandverschalungen, Dächern, usw.



Doppelbrechstange, 1.085 mm, 2,6 kg

7188100001

## NAGELEISEN „NAILEXPRESS“

schmale Schneide und gebogener Hebelkopf



Nageleisen „Nailexpress“	200 mm	0116010008
Nageleisen „Nailexpress“	250 mm	0116010010
Nageleisen „Nailexpress“	300 mm	0116010012



## NAGELEISEN

kantiger Schaft



Nageleisen	400 mm	0117510400
Nageleisen	600 mm	0117510600
Nageleisen	800 mm	0117510800

## ZIMMERMANNSNAGELEISEN

runder Schaft, verzinkte Ausführung



Zimmermannsnageleisen	500 mm	0117010500
Zimmermannsnageleisen	600 mm	0117010600
Zimmermannsnageleisen	900 mm	0117010900
Zimmermannsnageleisen	1.000 mm	0117011000

**MAURERWANNE**

aus Polyethylen-Kunststoff, guter Halt durch 2 in die Kanten eingearbeitete Griffe, stapelbar, 2 Größen lieferbar



Maurerwanne	625 × 425 × 160, Volumen: 25l	342250
Maurerwanne	735 × 490 × 185, Volumen: 35l	342350

**UNIVERSAL MEISSELHANDSCHUTZ**

Meißelhandschutz aus Lupolen, für alle flach-ovalen und achtkantigen Meißel verwendbar



Universal Meißelhandschutz	6050010000
----------------------------	------------

**MEISSELSET, 3-TLG.**

Meißelset mit Handschutz, Fugenmeißel in 3 Größen:  
70 × 216 mm  
25 × 254 mm  
76 × 254 mm



Meißelset, 3-tlg.	0000031993
-------------------	------------

**MÖRTELWANNE**

aus Polyethylen-Kunststoff, guter Halt durch 2 in die Kanten eingearbeitete Griffe, stapelbar



Mörtelwanne	475 × 310 × 160, Volumen: 13 l	342130
-------------	--------------------------------	--------

**MAURERHAMMER „STEEL TUBE“**

Berliner Form mit Stahlrohrstiel und Kunststoffgriff, 690 g, geraute Bahn



Maurerhammer „STEEL TUBE“, Berliner Form	5240250000
--	------------

**FLEXIBLER EIMER PROCHOK®**

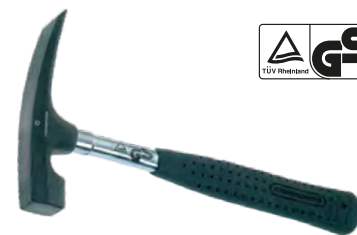
sehr widerstandsfähig, geeignet für den Transport von Zement, Kies, Erde ect., gefertigt aus einem Gemisch aus Elastomer und Polypropylen



Flexibler Eimer PROCHOK®	Volumen: 26 l	343440
Flexibler Eimer PROCHOK®	Volumen: 40 l	343450

**MAURERHAMMER „STEEL TUBE“**

Rheinische Form mit Stahlrohrstiel und Kunststoffgriff, 570 g, glatte Bahn



Maurerhammer „STEEL TUBE“, Rheinische Form	5235050000
--	------------

**MAUREREIMER PROCHOK®**

Henkeldurchmesser 6,8 mm, hohe Langlebigkeit, hohe Manteldicke, Standhaftigkeit bei hohen Temperaturen, hervorragende Schlag- und Abriebfestigkeit



Maurereimer PROCHOK®	900 g, Volumen: 12 l	341120
----------------------	----------------------	--------

**GIPSERBEIL „STEEL TUBE“**

mit Stahlrohrstiel und Kunststoffgriff, geraute Bahn, 880 g, 330 mm



Gipsbeil „STEEL TUBE“	5267250000
-----------------------	------------



### ULTRATEC VORSCHLAGHAMMER

geschmiedete Qualität, ULTRATEC 3-K Stiel, vibrationshemmend, Stiellänge: 90 cm, der Stiel ist unlösbar mit dem Hammerkopf verbunden



**DIN 1042**

ULTRATEC Vorschlaghammer	3.000 g	5027983000
ULTRATEC Vorschlaghammer	4.000 g	5027984000
ULTRATEC Vorschlaghammer	5.000 g	5027985000

### PEDDINGHAUS VORSCHLAGHAMMER

geschmiedete Qualität, sorgfältig gehärtet und angelassen aus Stahl der Güte C 45, mit Eschenstiel

**DIN 1042**



PEDDINGHAUS Vorschlaghammer	3.000 g, Stiellänge: 60 cm	5027023000
PEDDINGHAUS Vorschlaghammer	4.000 g, Stiellänge: 70 cm	5027024000
PEDDINGHAUS Vorschlaghammer	5.000 g, Stiellänge: 80 cm	5027025000
PEDDINGHAUS Vorschlaghammer	6.000 g, Stiellänge: 80 cm	5027026000
PEDDINGHAUS Vorschlaghammer	8.000 g, Stiellänge: 90 cm	5027028000
PEDDINGHAUS Vorschlaghammer	10.000 g, Stiellänge: 90 cm	5027021000

### ULTRATEC FÄUSTEL

geschmiedete Qualität



**DIN 6475**

ULTRATEC Fäustel	1.000 g	5293981000
ULTRATEC Fäustel	1.250 g	5293981250
ULTRATEC Fäustel	1.500 g	5293981500
ULTRATEC Fäustel	2.000 g	5293982000

### PEDDINGHAUS FÄUSTEL

mit Stielschutzhülse und Hickorstiel



**DIN 6475**

PEDDINGHAUS Fäustel	1.000 g	5293931000
PEDDINGHAUS Fäustel	1.250 g	5293931250
PEDDINGHAUS Fäustel	1.500 g	5293931500

### ULTRATEC SCHLOSSERHAMMER

geschmiedete Qualität



**DIN 1041**

ULTRATEC Fäustel	300 g	5039980300
ULTRATEC Fäustel	500 g	5039980500
ULTRATEC Fäustel	800 g	5039980800
ULTRATEC Fäustel	1.000 g	5039981000

### PEDDINGHAUS SCHLOSSERHAMMER

mit Stielschutzhülse und Hickorstiel



**DIN 1041**

PEDDINGHAUS Schlosserhammer	300 g	5039930300
PEDDINGHAUS Schlosserhammer	500 g	5039930500
PEDDINGHAUS Schlosserhammer	800 g	5039930800
PEDDINGHAUS Schlosserhammer	1.000 g	5039931000

### CARBOTEC FÄUSTEL

mit unzerbrechlichem Glasfaserkern und Carbonfasern, 4-K Stiel



**DIN 6475**

CARBOTEC Fäustel	1.000 g	5293991000
CARBOTEC Fäustel	1.250 g	5293991250
CARBOTEC Fäustel	1.500 g	5293991500
CARBOTEC Fäustel	2.000 g	5293992000

### SCHONAUFSATZ FÜR FÄUSTEL

für Fäustel/Schlegel, aus extrem widerstandsfähigem Gummi



Schonaufsatz Fäustel	für 1.000 g	5146011000
Schonaufsatz Fäustel	für 1.250 g	5146011250
Schonaufsatz Fäustel	für 1.500 g	5146011500
Schonaufsatz Fäustel	für 2.000 g	5146012000

**SCHONHAMMER RÜCKSCHLAGFREI**

für beste Schlagdämpfung, Polyurethan-Köpfe sind auswechselbar und splitterfrei,  
Der mit Stahlkugeln gefüllte Hammerkopf sorgt für eine Vervielfachung der Schlagenergie.



Stahlrohr-Ausführung



Hickory-Ausführung

Schonhammer	Stahlrohr-Ausführung	30 mm, 490 g	5135050030
Schonhammer	Stahlrohr-Ausführung	35 mm, 600 g	5135050035
Schonhammer	Stahlrohr-Ausführung	40 mm, 800 g	5135050040
Schonhammer	Stahlrohr-Ausführung	50 mm, 1.120 g	5135050050
Schonhammer	Hickory-Ausführung	30 mm, 440 g	5135030030
Schonhammer	Hickory-Ausführung	35 mm, 560 g	5135030035
Schonhammer	Hickory-Ausführung	40 mm, 730 g	5135030040
Schonhammer	Hickory-Ausführung	50 mm, 1.080 g	5135030050
Schonhammer	Ersatzkopf	30 mm	5135150030
Schonhammer	Ersatzkopf	35 mm	5135150035
Schonhammer	Ersatzkopf	40 mm	5135150040
Schonhammer	Ersatzkopf	50 mm	5135150050

**GUMMI-KOMPOSITIONS-HAMMER**

Eschenstiel, 90 Shore



Gummi-Kompositions-Hammer	schwarz	150 g	0367400201
Gummi-Kompositions-Hammer	schwarz	350 g	0367500201
Gummi-Kompositions-Hammer	schwarz	550 g	0367600201
Gummi-Kompositions-Hammer	schwarz	750 g	0367700201
Gummi-Kompositions-Hammer	schwarz	1.120 g	0367900201

**GUMMIHAMMER „KOMBI“**

Eschenstiel, 77 und 82 Shore



Gummihammer „KOMBI“	600 g	5060040000
---------------------	-------	------------

**GUMMI-KOMPOSITIONS-VORSCHLAGHAMMER**

hart, Eschenstiel, 90 Shore



Gummi-Kompositions-Vorschlaghammer	3.800 g, 510 mm	0190200201
Gummi-Kompositions-Vorschlaghammer	3.800 g, 1.150 mm	0190100201

**GUMMI-KOMPOSITIONS-HAMMER**

weißes Gummi: markiert nicht,  
1 flache Seite, 1 abgerundete Seite, Eschenstiel



Gummi-Kompositions-Hammer	weiß	500 g	0346652201
---------------------------	------	-------	------------

## SCHONHAMMER „KH-X“

mit Eschenstiel für beste Schlagdämpfung und auswechselbaren Köpfen, extrem stabiles, verlängertes und flexibles Gussmittelstück für perfekten Halt der Einsätze, Hämmer mit Cellulose-Acetatköpfen oder Nylonköpfen für perfekten Werkstückschutz

2 schlagfeste Plastikköpfe	27 mm, 300 g	5434020027
	40 mm, 700 g	5434020040
	60 mm, 1.900 g	5434020060
2 schlagfeste Nylonköpfe	27 mm, 300 g	5437020027
	40 mm, 700 g	5437020040
	60 mm, 1.900 g	5437020060
1 schlagfester Nylonkopf & 1 schlagfester Plastikkopf	27 mm, 300 g	5438020027
	40 mm, 700 g	5438020040
	60 mm, 1.900 g	5438020060

- kontrollierte Radialkraft wird direkt in Schlagkraft umgesetzt
- perfekte Führung, minimale Ausholbewegung, punktgenauer Schlag
- für sensible Oberflächen, speziell für Endmontagen an Sichtflächen entwickelt



2 schlagfeste Plastikköpfe

2 schlagfeste Nylonköpfe

1 schlagfester Nylonkopf & 1 schlagfester Plastikkopf

## SCHONHAMMER, RÜCKSCHLAGFREI

Hammerkörper aus Metall komplett kunststoffummantelt, Hammerkopf mit Stahlkugelfüllung, Temperaturbeständig von -20° bis +90° C



Schonhammer, rückschlagfrei	30 mm, 270 g	5036040030
Schonhammer, rückschlagfrei	35 mm, 385 g	5036040035
Schonhammer, rückschlagfrei	45 mm, 620 g	5036040045
Schonhammer, rückschlagfrei	50 mm, 860 g	5036040050
Schonhammer, rückschlagfrei	60 mm, 1.340 g	5036040060



rutschfester Griff



100 % ummantelt



ölbeständig

## RÜCKSCHLAGFREIER SCHONHAMMER „FIBER“

Hammerkörper aus Metall kunststoffummantelt, mit Stahlkugelfüllung und Glasfaserstiel, eckige Kopfform, Temperaturbeständig von -20° bis +90°C



Schonhammer „Fiber“	Größe: 70 mm, Länge: 500 mm, 2.100 g	5036380040
Schonhammer „Fiber“	Größe: 95 mm, Länge: 910 mm, 3.600 g	5036380060
Schonhammer „Fiber“	Größe: 105 mm, Länge: 910 mm, 4.700 g	5036380080

## SCHONAUFSATZ FÜR SCHLOSSERHÄMMER

für alle Schlosserhämmer nach DIN 1041, aus extrem widerstandsfähigem Polyurethan



Schonaufsatz für Schlosserhammer	300 g	5038010300
Schonaufsatz für Schlosserhammer	500 g	5038010500
Schonaufsatz für Schlosserhammer	800 g	5038010800
Schonaufsatz für Schlosserhammer	1.000 g	5038011000

**LATTHAMMER „STEEL TUBE“**

mit angeschliffenem Nagelzug und Spitze, magnetischer Nagelhalter, mit Kopsicherung,

geraute Bahn mit Magnet  
580 g



Latthammer „Steel Tube“	580 g	5124250001
-------------------------	-------	------------

**LATTHAMMER GANZSTAHL**



massive Ausführung mit Ledergriff, ganz poliert, aus einem Stück geschmiedet

2 Ausführungen



Latthammer Ganzstahl	geraute Bahn mit Magnet, 965 g	5130070000
Latthammer Ganzstahl	glatte Bahn, 965 g	5130170000

**LATTHAMMER FIBERTEC**



schwarz lackiert, magnetischer Nagelhalter, unzerbrechlicher Glasfaserstiel und Kunststoffgriff

geraute Bahn mit Magnet  
570 g



Latthammer FIBERTEC	570 g	5129280001
---------------------	-------	------------

**LATTHAMMER „STEEL TUBE“**



vollpoliert, mit magnetischem Nagelhalter und Kunststoffgriff

geraute Bahn mit Magnet  
570 g



Latthammer „Steel Tube“	570 g	5123250000
-------------------------	-------	------------

**LATTHAMMER GANZSTAHL**



massive Ausführung, Ganzstahl, ganz poliert, mit Kunststoffgriff, aus einem Stück geschmiedet

geraute Bahn mit Magnet  
965 g



Latthammer Ganzstahl	965 g	5130090000
----------------------	-------	------------

**LATTHAMMER „CLASSIC“**

mit zwei eingelegten Federn, magnetischer Nagelhalter, teilpoliert

glatte Bahn mit Magnet  
650 g und 750 g



Latthammer „Classic“	650 g	5122030650
Latthammer „Classic“	750 g	5122030750



### WERKZEUGTASCHE, LEDER

Werkzeugtasche aus schwarzem Leder für Gürtel, widerstandsfähig vernietet



Werkzeugtasche «LEDER»

6444800006

### WERKZEUGTASCHE, LEDER

Werkzeugtasche aus schwarzem Leder für Gürtel, widerstandsfähig vernietet



Werkzeugtasche «LEDER»

6445800006

### HAMMERHALTER „FIX“

Hammerhalter aus schwarzem Leder mit Metallschnalle, für Gürtel



Hammerhalter «FIX»

6446800006

### HAMMERHALTER SCHWENKBAR

Hammerhalter aus schwarzem Leder mit schwenkbarer Metallschnalle, für Gürtel.



Hammerhalter schwenkbar

6447800006

### LEDERGÜRTEL

robuster Ledergürtel aus 3 mm starkem Leder, individuell kürzbar

1.350 mm Gesamtlänge



Ledergürtel

00004100LB

### WERKZEUGGÜRTEL

zwei Taschen, weiches Kalbsleder, widerstandsfähig vernietet



Werkzeuggürtel

805080

### GÜRTELTASCHE

Qualitätsgürteltasche mit einer Lendenstütze, 1 Werkzeughaltertasche, 1 Hammerhalter



Gürteltasche

6448001001

### WERKZEUGGÜRTEL

Qualitätsgürtel mit einer Lendenstütze, 1 Werkzeughaltertasche, 1 Hammerhalter



Werkzeuggürtel

6447001001

**GERÜSTBAU-RATSCHENSCHLÜSSEL**

mit Montagedorn, umschaltbar, qualitätsgeschmiedet, aus Chromvanadium Stahl, phosphatierte Oberfläche, 2 Größen in einem Schlüssel



Gerüstbau-Ratschenschlüssel	17/19 mm	9019170001
Gerüstbau-Ratschenschlüssel	19/21 mm	9019190001

**GERÜSTBAU-RATSCHENSCHLÜSSEL**

mit Montagedorn, umschaltbar, qualitätsgeschmiedet, aus Chromvanadium Stahl, phosphatierte Oberfläche, 2 Größen in einem Schlüssel



Gerüstbau-Ratschenschlüssel	19/22 mm	9019A90001
Gerüstbau-Ratschenschlüssel	21/22 mm	9019210001

**NAGELEISENSATZ FINEWORKER, 2 TLG.**

2-teiliger Nageleisensatz:  
1x Nailexpress 250 mm und 1x Fineworker 250 mm



Nageleisensatz FINEWORKER, 2-teilig	0115010002
-------------------------------------	------------

**NAGELEISENSATZ FINEWORKER, 3 TLG.**

3-teiliger Nageleisensatz: 1x Nailexpress 200 mm, 1x Nailexpress 300 mm und 1x Fineworker 200 mm



Nageleisensatz FINEWORKER, 3-teilig	0116010003
-------------------------------------	------------

**WERKZEUGKASTEN AUS METALL**

hergestellt aus dickem Stahlblech,  
Deckel lässt sich bis zu 90° öffnen,  
3 Größen

Gewicht: 8 kg  
Maße: 550 x 300 x 300 mm  
Volumen: 50l

Gewicht: 12,5 kg  
Maße: 670 x 350 x 350 mm  
Volumen: 80l

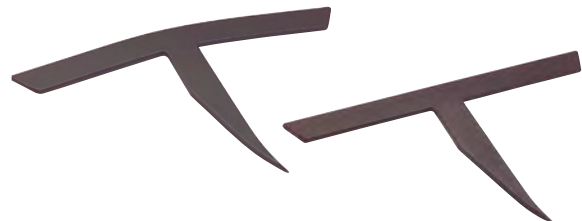
Gewicht: 15,3 kg  
Maße: 850 x 350 x 350 mm  
Volumen: 105l



Gewicht: 8 kg	Maße: 550 x 300 x 300 mm	Vol. 50l	9589010001
Gewicht: 12,5 kg	Maße: 670 x 350 x 350 mm	Vol. 80l	9589020001
Gewicht: 15,3 kg	Maße: 850 x 350 x 350 mm	Vol. 105l	9589030001

**HAUBRÜCKEN**

2 Ausführungen, gebogen und gerade



Haubrücke	gebogen, 560 g	5164010000
Haubrücke	gerade, 560 g	5165010000

**SCHIEFERHAMMER**

geschmiedet, mit Lederheft, Rheinische Form,  
Ausführung rechts oder links



Schieferhammer	rechts, 650 g	5160090000
Schieferhammer	links, 650 g	5161090000

## SCHWEISS- UND HALTEMAGNETE

verschiedene Winkel für die gängigsten Anwendungen

Eine präzise Ausrichtung der Werkstücke ist endlich schnell und unkompliziert möglich.

Zwei Ausführungen mit abschaltbarem Magnet sind lieferbar. So bleibt der Magnet garantiert frei von Spänen und kann noch leichter justiert und an das Werkstück angesetzt werden. Die Magnete sind mit Bohrungen versehen, um ein leichtes Verbinden (z.B.: mittels Gewindestangen) zu ermöglichen.



nicht schaltbar



25 - 36,5 kg



schaltbar



31,5 - 36 kg

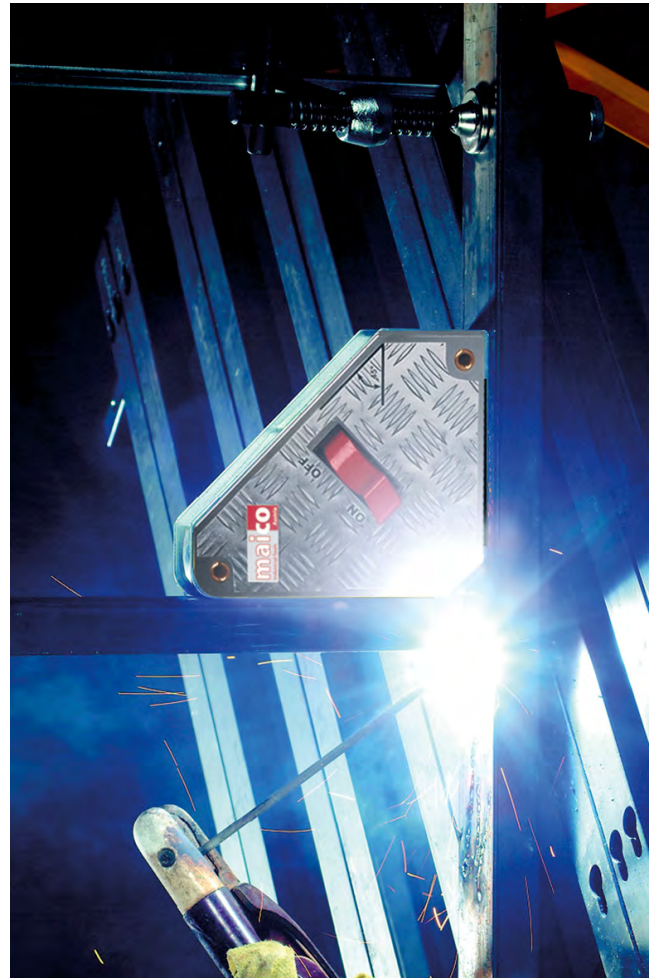


schaltbar



54 - 63,5 kg

nicht schaltbar	100 x 110 x 110 mm	Haltekraft: 25 - 36,5 kg	0346000000
schaltbar	100 x 110 x 110 mm	Haltekraft: 31,5 - 36 kg	0046000000
schaltbar	130 x 150 x 140 mm	Haltekraft: 54 - 63,5 kg	0048000000



## PEDDINGHAUS SCHWEISSERHAMMER

mit senkrechter Schneide und Spitze, mit Eschenstiel, 330 g



Schweißerhammer PEDDINGHAUS, 330 g

5096020000

## SCHWEISSERHAMMER „STEEL“

im Gesenk geschmiedet, mit Stahlrohrstiel, 400 g



**DIN** 5133

Schweißerhammer „STEEL“, 400 g

5094050000

## SCHWEISSERHAMMER ULTRATEC

mit senkrechter Schneide und Spitze, 330 g



Schweißerhammer ULTRATEC, 330 g

5096980000

## SCHWEISSERHAMMER CARBOTEC

mit querstehender Schneide und Spitze, 400 g



Schweißerhammer CARBOTEC, 400 g

0430400701

**FEILENSATZ 2-K HEFT, 4-TLG.**

Feilensatz in Kunststofftasche,  
Länge: 200 mm-8".



-  1 Flachstumpf, Hieb 1
-  1 Flachstumpf, Hieb 2
-  1 Halbrund, Hieb 2
-  1 Rund, Hieb 2

Feilensatz 2-K HEFT, 4-tlg. | 0935208201

**WERKSTATTFEILENSATZ 2-K HEFT, 6-TLG.**

in Kunststofftasche,  
Länge: 200 mm-8".



-  1 Flachstumpf, Hieb 1
-  1 Flachstumpf, Hieb 2
-  1 Vierkant, Hieb 2
-  1 Halbrund, Hieb 2
-  1 Rund, Hieb 2
-  1 Dreikant, Hieb 2

Werkstattfeilensatz 2-K HEFT, 6-tlg. | 0935205201

**SCHLÜSSELFEILENSATZ HOLZHEFT, 6-TLG.**

im Etui, Länge: 200 mm-8"



-  1 Flachstumpf, Hieb 1
-  1 Flachstumpf, Hieb 2
-  1 Vierkant, Hieb 2
-  1 Halbrund, Hieb 2
-  1 Rund, Hieb 2
-  1 Dreikant, Hieb 2

Schlüsselfeilensatz Holzheft, 6-tlg. | 0936103201

**METALLSÄGEBOGEN „METAL-CUT“**

verwindungssteifer Metallbogen mit Schnellspannung  
und rutschsicheren Griffen

- für 45° und 90° Sägewinkel mit Schnellspannung
- 2 komfortable Elastomer-Griffe
- bis zu 190 kg belastbar mit 300 mm HSS Bi-Material Blatt



Metallsägebogen „Metal-Cut“ | 6309000001

**STECHBEITELSATZ HOLZHEFT, 5-TLG.**

in Holzkassette,  
geschmiedete Ausführung  
mit Holzheft,  
scharf geschliffen,  
6-10-15-20-25 mm,  
Anschliff 25°



Stechbeitelsatz Holzheft, 5-tlg. | 7002000004

**STECHBEITELSATZ NERTECH HEFT, 5-TLG.**

in Holzkassette,  
widerstandsfähige  
Schlagzone: kein Aufpilzen,  
6-10-15-20-25 mm,  
59-63 HRC,  
Anschliff 25°



Stechbeitelsatz Nertech Heft, 5-tlg. | 7000200701

**STECHBEITELSATZ 2-K HEFT, 3-TLG.**

im Displaykarton,  
widerstandsfähige  
Schlagzone: kein Aufpilzen,  
10-15-20 mm,  
59-63 HRC,  
Anschliff 25°



Stechbeitelsatz 2-K HEFT, 3-TLG. | 0000998901



### HOLZSPALTKEIL, SCHWARZ

47-55 HRC, aus C45 Stahl mit Führungsrillen



Holzspaltkeil, schwarz, 1.250 g	0448100601
Holzspaltkeil, schwarz, 1.500 g	0448150601

### HOLZSPALTKEIL, STAHL

20-25 HRC, mit Führungsrillen.



Holzspaltkeil, Stahl, 2.000 g	5193012000
Holzspaltkeil, Stahl, 3.000 g	5193013000

### HOLZSPALTKEIL, ALU

100-120 Brinell, aus Aluminium, mit Führungsrillen, rückseitig geschuppt



Holzspaltkeil, Alu, 800 g	5192010000
---------------------------	------------

### HOLZSPALTKEIL, GOLD

30-35 HRC, aus Spezialstahl, spaltet in 4 Richtungen, verklemmt nicht



Holzspaltkeil, Gold, 1.750 g	5194010000
------------------------------	------------

### AXT

**DIN 7287/B**

Rheinische Form, breite Schneide gehärtet



Axt, Eschenstiel	1.000 g	0223021000
Axt, Eschenstiel	1.250 g	0223021250
Axt, Eschenstiel	1.400 g	0223021400
Axt, Eschenstiel	1.600 g	0223021600

### BEIL

**DIN 7287/B**

geschmiedeter, fein polierter, geschliffener Beilkopf, gehärtet, mit Eschenkuhfußstiel



Beil	600 g	0221020600
Beil	800 g	0221020800
Beil	1.000 g	0221021000

### HOLZSPALTHAMMER

**DIN 5129/B**

Hammerkopf mit Wend Nase und extra großer Schlagfläche zum Eintreiben von Alu- und Kunststoffkeilen, Stiellänge 90 cm, gehärtet



Holzspalthammer 3.000 g, Eschenstiel	5191020000
Holzspalthammer 3.000 g, Hickorstiel	5191030000

### HOLZSPALTHAMMER ULTRATEC

**DIN 17200**

ULTRATEC Stiel aus Stahl der Güte C 45/DIN 17200, Bahn und Schneide geschliffen, mit Wend Nase, Stiellänge 90 cm



Holzspalthammer ULTRATEC, 3.000 g	5191980000
-----------------------------------	------------

### HOLZSPALTAXT „KRAFTSPALTER“

**DIN 5129/B**

Profi-Holzspaltaxt mit Eschenkuhfußstiel, mit fein geschliffenen Keilstegen, die für größtmögliche Spaltleistung sorgen, gehärtet



Holzspaltaxt „Kraftspalter“, 1.000 g	0222021000
Holzspaltaxt „Kraftspalter“, 2.000 g	0222022000

**ERGOLAME® FINISH**

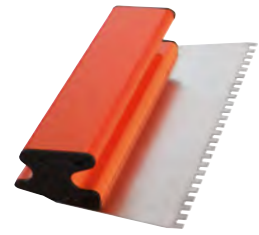
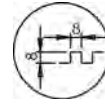
Mehrzweckwerkzeug, Oberfläche 4/10, für Oberflächenbeschichtungen, Dekorationen (Fibrit, "airless" Beschichtung, Stuckputz etc.), extra biegsame Edelstahl lamelle, 120 mm breit, Stärke: 0,4 mm



ERGOLAME® Finish	L: 150 mm	227600
ERGOLAME® Finish	L: 300 mm	227610
ERGOLAME® Finish	L: 500 mm	227620
ERGOLAME® Finish	L: 600 mm	227630
ERGOLAME® Finish	L: 800 mm	227640

**ERGOLAME® FLIESENLEGER**

austauschbare Klinge aus rostfreiem Stahl, Stärke: 0,6 mm Breite: 120 mm Länge: 300 mm



ERGOLAME® Finish	Zähne: 6 x 6 x 6 mm	227800
ERGOLAME® Finish	Zähne: 8 x 8 x 8 mm	227830
ERGOLAME® Finish	Zähne: 10 x 10 x 10 mm	227810
ERGOLAME® Finish	Dreieckzähne: 8 x 9 mm	227820
ERGOLAME® Finish	Rundzähne: Ø 20	227840

**ERGOLAME® GLÄTTUNG**

Mehrzweckwerkzeug, Glättung 6/10, für die Glättung von Beschichtungen, Setzen von Gipskartonplatten-Fugen etc., feste Edelstahl lamelle 100 mm breit, Stärke: 0,6 mm



ERGOLAME® Glättung	L: 150 mm	227500
ERGOLAME® Glättung	L: 300 mm	227510
ERGOLAME® Glättung	L: 500 mm	227520
ERGOLAME® Glättung	L: 600 mm	227530
ERGOLAME® Glättung	L: 800 mm	227540

**TRANSPORT-ROLLBRETT**

Transport-Rollbrett 575 x 290 mm, mit Anti-Rutsch Beschichtung, mit zwei Tragegriffen zum Transport und für die Befestigung von Gurten, Tragfähigkeit: 200 kg



Transport-Rollbrett | 114300

**MULTI-TRITT „4 IN 1“**

4 in 1 Trittleiter, inkl. Werkzeugablage, Gewicht: nur 9 kg, aus Aluminium



**EN 131**



Trittleiter



Werkstückhalterung



Werkbank



Sägebock

Multi-tritt, 4 in 1 | 201830

**SACKKARRE „AXIS“**

Mehrzweck Sackkarre mit klappbarer Verlängerung der Ladeschaufel, kann aufgrund der großen Lufträder im Innen- sowie Außenbereich verwendet werden. Verriegelungssystem der Klappladeschaufel durch einen Sicherungsstift. Die Griffe sorgen für eine hervorragende Wendigkeit und dienen gleichzeitig als Handschutz und ermöglichen es die Sackkarre flach abzulegen, in liegender Position dienen die Griffe als Standfüße.



Ladeschaufel:  
Breite 485 mm x Tiefe 160 mm  
Klappladeschaufel:  
Breite 320 mm x Tiefe 350 mm



Sackkarre | 590 x 470 x 1150 mm | max. 250 kg | Gewicht: 14 kg | 601010

# LESCABO<sup>®</sup> alu

## ALUMINIUM TREPPENLEITER

verwindungssteife und stabile Alurohrkonstruktion in den Höhen 70 – 140 cm, gefertigt nach EN 131, bis maximal 150 kg belastbar

**EN 131** **max. 150 kg**



Stabile Standplattform 320 x 300 mm mit Anti-Rutsch-Beschichtung



Ablage-Plattform 320 x 300 mm mit Halterungen für Kleinteile



Stabile Sicherheitsgriffe für guten Halt



Massive Aluminium Stufen für hohe Stabilität (90 x 370 x 25 mm)



Abnehmbare Kleinteilschale aus flexiblem, abwaschbarem Kunststoff

verschiedene Größen



Angepasster Sicherheitsfuß passend für Toiletten bis 54 cm Höhe

Rutschsichere abgewinkelte Füße für sicheren Stand

Plattformhöhe	Stufenzahl	Arbeitshöhe	Höhe Ablageschale	Länge eingeklappt	Gewicht	Standfläche	Art-Nr.
70 cm	3	270 cm	103 cm	145 cm	9	82 x 58 cm	201950
90 cm	4	290 cm	126 cm	170 cm	10,2	102 x 58 cm	201960
110 cm	5	310 cm	150 cm	196 cm	11,6	120 x 58 cm	201970
140 cm	6	340 cm	173 cm	221 cm	12,7	140 x 58 cm	201980

## TRITTLER „GARDIA“

Aluminium-Trittleiter verwindungssteife und stabile Alurohrkonstruktion

**EN 131**

- Fallschutzflügel
- hat auf geringem Raum Platz
- nach innen positionierte, gefederte Räder
- angepasster Sicherheitsfuß passend für Toiletten bis 48 cm Höhe



Plattformhöhe	Stufenzahl einschl. Plattform	max. Arbeitshöhe	Höhe Werkzeughalter	Tragkraft	Gewicht	Art-Nr.
50 cm	2	250 cm	150 cm	150 kg	14,8 kg	202100
70 cm	3	270 cm	170 cm	150 kg	16,2 kg	202110
90 cm	4	290 cm	190 cm	150 kg	17,8 kg	202120
110 cm	5	310 cm	210 cm	150 kg	20,5 kg	202130

**ROHRZANGE, S-MAUL**

aus hochwertigem Stahl geschmiedet, präzise verarbeitet



A max	A max	Länge	Gewicht	Art-Nr.
1"	40 mm	340 mm	800 g	9018040001
1"1/2	55 mm	430 mm	1.380 g	9018020001
2"	67 mm	550 mm	2.330 g	9018060001
3"	103 mm	648 mm	4.170 g	9018080001
3er Set , Inhalt: 1", 1 1/2 " & 2"				9018100001

**SEITENSCHNEIDER**

Zange für komfortables Arbeiten mit Kunststoffgriffen

**DIN 5238**

**NF E 73-105  
NF ISO 9654/5749**



Seitenschneider	Länge: 145 mm	9305140001
Seitenschneider	Länge: 160 mm	9305160001
Seitenschneider	Länge: 180 mm	9305180001
Seitenschneider	Länge: 200 mm	9305200001

**AUTOMATIK WASSERPUMPENZANGE „ZOOMER“**

selbsteinstellende Wasserpumpenzange in verschiedenen Größen, echte Einhandbedienung ganz ohne Knopf, Positionierung direkt am Werkstück.



Wasserpumpenzange „Zoomer“	Länge: 170 mm	6483170001
Wasserpumpenzange „Zoomer“	Länge: 240 mm	6483240001
Wasserpumpenzange „Zoomer“	Länge: 300 mm	6483300001
3er Set, Wasserpumpenzange „Zoomer“		6483030001

**SICHERUNGSRINGZANGEN-SATZ, 4-TLG.**

- 1x Sicherungszange für Außenringe
- 1x Sicherungszange für Außenringe, abgewinkelt 90°
- 1x Sicherungszange für Innenringe
- 1x Sicherungszange für Innenringe, abgewinkelt 90°
- Ø 19-60 mm



Sicherungsringzangen-Satz, 4-tlg. | 0000190001

**WASSERPUMPENZANGE „FORTISSIMO“**

das Öffnen der Zange erfolgt automatisch, verchromt, kein umständliches Einstellen mittels Gelenkschraube mehr notwendig, 240 mm



Wasserpumpenzange „Fortissimo“ | 6484240401

**SCHRAUBENAUSDREHERZANGE**

Die Schraubenaudreherzange ist universell einsetzbar. Die Klinge an der Basis schneidet dünne Kabel zuverlässig. Die seitlichen Zähne sorgen für sicheren Halt verschiedener Materialien. Die Verzahnung zwischen den Griffen dient als Drahtabzieher. Der perfekte Halt wird durch die nach innen gerichtete, vertikale Verzahnung ermöglicht. Für Schraubkopfdurchmesser 3-15 mm.



Schraubenaudreherzange, 200 mm | 9305900000

**FLACHRUNDZANGE, ABGEWINKELT**

Geschmiedete und gehärtete Qualität aus Chrom Vanadium

**NF ISO 5745**



Flachrundzange, abgewinkelt | Länge: 200 mm | 9302200001

**KOMBIZANGE**

Geschmiedete und gehärtete Qualität aus Chrom Vanadium

**ISO 5746 - NF E 73-103**



Kombizange	Länge: 160 mm	9304160001
Kombizange	Länge: 180 mm	9304180001
Kombizange	Länge: 200 mm	9304200001

### HANDBLECHSCHERE

1 lange Schneide, 1 schmale Schneide, für Eck- und Kerbschnitte, gerade Schnitte, Schneidrichtung: rechts



Handblechschere, 250 mm

0361250001

### HANDBLECHSCHERE - IDEALSCHERE

einfache Handhabung durch spezielle Formgebung, für gerade durchlaufende und Figurerschnitte



Handblech-/Idealschere	260 mm, rechts	0521260001
Handblech-/Idealschere	280 mm, rechts	0521280001
Handblech-/Idealschere	260 mm, links	0521260101
Handblech-/Idealschere	280 mm, links	0521280101

### HANDBLECHSCHERE, GERADE

kraftvolle Schere mit kurzen Schneiden, gerade Form (rechts/links) für Kurvenschnitte und gerade Schnitte, Die Verzahnung an den Schneiden verhindert ein Abgleiten des Bleches. 240 mm



Handblechschere, gerade, 240 mm

0525240101

### DURCHLAUF-BLECHSCHERE

Blechschere mit gewinkeltm Scherenkopf für optimale Handfreiheit, doppelte Hebelübersetzung für höhere Schneidleistung



Durchlauf-Blechschere	260 mm, rechts	0523260001
Durchlauf-Blechschere	260 mm, links	0523260101

### UNIVERSALSCHERE, GEBOGENE FORM

1x kleine und 1x große Öffnungsweite 200 mm



Universalschere, gebogene Form, 200 mm

0361210401

### UNIVERSALSCHERE, GERADE FORM

1x kleine und 1x große Öffnungsweite 210 mm



Universalschere, gerade Form, 210 mm

0361200401

### LOCHBLECHSCHERE - FIGURENSCHERE

Figureschere für kurze, gerade und Figurerschnitte, für besonders kleine Radien



Lochblech- /Figureschere	250 mm, rechts	0522250001
Lochblech- /Figureschere	250 mm, links	0522250101

### HANDBLECHSCHERE „PELIKAN“

für lange, gerade und durchlaufende Schnitte



Handblechschere „Pelikan“, 300 mm

0362000610

### FIGUREN-BLECHSCHERE, GEBOGEN

kraftvolle Schere mit kurzen Schneiden, gebogene Form (Rechts/Links) für Kurvenschnitte, Farbindex: rot für Links grün für Rechts



Figuren-Blechschere, gebogen	240 mm, rechts	0524240001
Figuren-Blechschere, gebogen	240 mm, links	0524240101

## BRECH-HEBELSTANGE NANOVI<sup>®</sup> – PBL

60% leichter als eine herkömmliche Hebelstangen aus Stahl

- Rohrstiel aus einer hochfesten, gehärteten Aluminium-Legierung
- Spitze aus geschmiedetem und gehärtetem Stahl
- Schneide mit neuem Stielsystem
- GS zertifiziert
- Griff mit Gummiummantelung
- drei Keilkerben
- abgerundete Spitze

Länge: 175 cm



Brech-Hebelstange NANOVI <sup>®</sup>	Länge: 175 cm	146513
---------------------------------------	---------------	--------

## HEBELSTANGE NANOVI<sup>®</sup> – PBL

75% leichter als eine herkömmliche Hebelstange

- eine flache Schneide für vielseitige Einsatzbereiche
- Schneide aus gehärtetem Stahl.
- Stabile gehärtete Aluminiumstange, Hebekapazität bis 2t
- Die Schneide ist mit 3 Nachsetzstufen ausgestattet.
- gerundete Kanten der Schneide



Hebelstange NANOVI <sup>®</sup>	Länge: 150 cm	146503
---------------------------------	---------------	--------

## FÄUSTEL NANOVI<sup>®</sup> – PBL

45% weniger Vibrationen dank patentiertem Leborgne Nanovib<sup>®</sup> System, 100% weniger Vibrationen mit Gummiaufsatz

- hochresistenter Fiberglasstiel 26 cm
- ergonomischer Griff
- rutschfeste Griffzone
- dickes Griffende, um ein Abrutschen zu verhindern
- Gewicht: 1,3 kg

Länge: 175 cm



Fäustel NANOVI <sup>®</sup>	123303
Fäustel NANOVI <sup>®</sup> mit Aufsatz	123343

## LATTHAMMER NANOVI<sup>®</sup> – PBL

40% weniger Vibration, dank des patentiertem Nanovib<sup>®</sup> System

- Der Stiel ist aus hochresistentem Stahl (35 cm Länge).
- Der Latthammer ist mit einem rutschfestem, ergonomischen Griff ausgestattet. Zudem verhindert das dicke Griffende das Abrutschen.
- Die Seiten des Kopfes sind gehärtet, sie dienen als seitliche Schlagfläche.
- geraute Bahn

Gewicht: 850 g



Latthammer NANOVI <sup>®</sup>	100223
--------------------------------	--------

## VORSCHLAGHAMMER NANOVI<sup>®</sup> – PBL

45% weniger Vibrationen dank patentiertem Nanovib<sup>®</sup> System, 100% weniger Vibration mit Gummiaufsatz

- hochresistenter Glasfaserstiel 80 cm
- Fehlschlagschutz
- ergonomischer Griff
- rutschfeste Griffzone
- dickes Griffende, um ein Abrutschen zu verhindern
- abgerundete Kanten
- seitliche Schlagfläche

Gewicht: 3 kg



Vorschlaghammer NANOVI <sup>®</sup>	127303
Vorschlaghammer NANOVI <sup>®</sup> mit Aufsatz	127343

## BRECHSTANGE NANOVI<sup>®</sup>, ISOLIERT – PBL

Zum Heben und Versetzen von Lasten, Freilegen von Steinen und Ausheben eines Lochs in einem Boden, in dem sich ein spannungsführendes Stromkabel mit bis zu 1000 V befinden kann.

- 10% leichter als Brechstangen aus Stahl
- Spitze und Schneide aus gehärtetem Stahl

Länge: 160 cm



Brechstange NANOVI <sup>®</sup> , isoliert	133763
--	--------

## SCHAUFEL BATIPRO®

vollständig gehärtetes Werkzeug, aus angelasemem Carbon-Stahl, sehr widerstandsfähig, rechtwinklige Seiten glätten den Boden perfekt, Spitze am vorderen Schaufelblatt erleichtert das Eintreiben in die Oberfläche, Trittkante stabilisiert die Auflage für den Fuß und schneidet nicht in die Schuhsohlen, mit Holzstiel, Stiellänge schont den Rücken, 100% PEFC, Schaufel: 28 cm, Länge: 130 cm



Schaufel BATIPRO®

005402

## SPATEN NOVAGRIP

Spaten mit rutschfesten Elastomer-Griff, ermöglicht ein leichteres Arbeiten mit schweren, klebrigen und tonigen Böden, mit Trittkante, 40-50 HRC, Länge: 90 cm



Spaten NOVAGRIP

305287

## OUTDOOR-BESEN

Verschleiß- und feuchtigkeitsbeständige Polymerborsten, kraftvoller Schwung, mit Einstellring (passt die Steifigkeit der Borsten an), 100% PEFC, zertifizierter Holzstiel



Outdoor-Besen

156231

Ersatzstiel, 130 cm

515120

## BETONSTAMPFER NANOVI®

hochfester Stiel aus Stahl, ergonomischer und rutschfester Griff, drei rechte Winkel und ein abgerundeter Winkel, Länge: 140 cm



Betonstampfer NANOVI®

166033

## KANALHAKEN/ KANALHAMMER

Griff mit Gummiummantelung, ein seitlicher Haken, einseitiger Hammer, Möglichkeit, einen Tragegurt hinzuzufügen **Brille, Handschuhe und Schutzkleidung bei Gebrauch tragen! Es ist absolut verboten, zwei harte Schlagflächen wegen Splittergefahr aufeinander zu schlagen.**

Länge: 90 cm



Kanalhaken

144300

## VORSCHLAGBRECHEISEN

**30% leichter als ein Holzspalter aus Stahl**, zum Reinigen von Betonresten, nach dem Ausschalen, zum Spalten von Holz: bis zu einer Höhe von 50 cm und einem Durchmesser von 30 - 40 cm bleibt der Rücken gerade. Keine Fehlschläge, dank vorherigem Ansetzen des Spalters. Der obere Griff ist mit einem Anschlag ausgestattet.

Länge: 114 - 200 cm



Vorschlagbrecheisen

141200

## MONIERZANGE NANOVI®

**50% weniger Kraftaufwand dank starker Übersetzung**, ergonomische Griffe, zwei Werkzeuge in einem: Monierzange und Schere, seitliche Schlagflächen, Ø Drahtstärke 4 mm.



MONIERZANGE NANOVI®

Länge: 220 mm

158229

MONIERZANGE NANOVI®

Länge: 300 mm

158309

## HAMMERHALTER NANOVI®

Robuster Textilgürtel mit Hammerhalterung.

- bequemer Molton
- atmungsaktives Material
- verstellbare Polymerschlaufen
- Hammerhalter
- doppeltes Verschlusssystem
- reflektierender Streifen
- integrierter Bleistift (100% Graphit)
- 45° Grad-Winkel verhindert beim Bücken das Herausfallen



Gürtel mit Hammerhalter NANOVI®, 1.150 mm Länge

494023

Hammerhalter NANOVI®, einzeln

494110

**WERKZEUGTASCHE „DUO BAG“**

1 Innenfach mit 25 Laschen für Werkzeuge, 1 Innenfach für Elektrowerkzeuge oder Laptop bis 15 Zoll, 2 Seitenfächer und 1 Außenfach mit Reißverschluss, mit extrem stabilem Stahlrohrtraggriff, verstellbarer Tragegurt bis zu 22 kg belastbar, aus 600 D Textilgewebe (reißfest) mit wasserdichtem 5 cm hohem Wannensboden

L = 440 mm,  
B = 200 mm,  
H = 365 mm



Lieferung unbestückt!

Werkzeugtasche „Duo Bag“

9591000001

**WERKZEUGTASCHE „CLOSED BAG“**

zahlreiche Aufbewahrungsfächer, 16 Innenfächer, 11 Außenfächer, 2 Tragegriffe, Schultergurt individuell einstellbar, aus 600 D Textilgewebe (reißfest), bis zu 35 kg belastbar, mit wasserdichtem Wannensboden  
Volumen: 37,5l

L = 440 mm,  
B = 250 mm,  
H = 360 mm



wasserdichter Wannensboden



Lieferung unbestückt!

Werkzeugtasche „Closed bag“

9576000001

**WERKZEUGTASCHE „EASY BAG“**

3 Innenfächer, 8 Außenfächer, 6 Innentaschen mit extrem stabilem Stahlrohrtraggriff, verstellbarer Tragegurt bis zu 11 kg belastbar, aus 600 D Textilgewebe (reißfest) mit 2 herausnehmbaren Staubboxen für Kleinteile,  
Volumen: 12l

L = 420 mm,  
B = 240 mm,  
H = 190 mm



Lieferung unbestückt!

Werkzeugtasche „Easy Bag“

9570000001

**TEXTILTASCHE, FALTBAR**

kompakte Textil-Werkzeugtasche, zusammenklappbar, viele Fächer, abnehmbarer Schultergurt mit Schutzpolster, Metallrohrgriff mit Schaumstoffüberzug, aus 600D Textilgewebe (reißfest)  
Volumen: 13l

L = 415 mm,  
B = 210 mm,  
H = 290 mm



Textiltasche, faltbar



Lieferung unbestückt!

9578000001

**TEXTIL-ROLLTASCHE**

robuste und extrabreite Räder, Ø 40 mm, mit Schubgestänge, zahlreiche Aufbewahrungsfächer: 15 Innentaschen und 10 Außentaschen, 1200 D Textilgewebe,  
Volumen: 44l  
Tragfähigkeit: 68 kg

L = 480 mm,  
B = 245 mm,  
H = 395 mm



Lieferung unbestückt!

Textil-Rolltasche

9574000001

**WERKZEUGKASTEN, 5 FÄCHER**

mit dünner Einlage in jedem Fach, extra-starke Vernietung, ergonomische Rohrgriffe, mit Epoxy-Lackierung, abschließbar mit Vorhängeschloss, Standsicherheit: Kein Überkippen im geöffneten Zustand, 2 Größen verfügbar



Lieferung unbestückt!

Werkzeugkasten | L = 450 mm, B = 200 mm, H = 200 mm | 9501000001

Werkzeugkasten | L = 530 mm, B = 200 mm, H = 200 mm | 9501000101



## MAGNAT

### DURLACH SCHRAUBSTOCK MAGNAT

stahlgeschmiedet, gehärtet, unzerbrechlich

- extragroße Spannweite
- extra langer Spindelschlüssel
- Spannbacken gefräst und gehärtet (52-58 HRC)
- Amboss gehärtet (50-56 HRC)
- nachstellbare Führungen
- einzigartiges MDS-System
- lebenslange Garantie



Durlach Schraubstock MAGNAT	100 mm	3010000100
Durlach Schraubstock MAGNAT	120 mm	3010000120
Durlach Schraubstock MAGNAT	140 mm	3010000140
Durlach Schraubstock MAGNAT	160 mm	3010000160
Durlach Schraubstock MAGNAT	180 mm	3010000180

## MAGNAT plus

### DURLACH SCHRAUBSTOCK MAGNAT PLUS

integrierte Rohrspannbacke, stahlgeschmiedet, gehärtet, unzerbrechlich, mit gehärteter Ambossplatte, MDS-System mit 1/2" Vierkantantrieb

- extragroße Spannweite
- extra langer Spindelschlüssel
- Spannbacken gefräst und gehärtet (52-58 HRC)
- Amboss gehärtet (50-56 HRC)
- nachstellbare Führungen
- lebenslange Garantie
- einzigartiges MDS-System



Durlach Schraubstock MAGNAT PLUS	120 mm	3020000120
Durlach Schraubstock MAGNAT PLUS	140 mm	3020000140

## DREHTELLER MAGNAT

Drehteller zum Schwenken des Schraubstockes um 360°



Drehteller MAGNAT	100 mm	3010010100
Drehteller MAGNAT	120 mm	3010010120
Drehteller MAGNAT	140 mm	3010010140
Drehteller MAGNAT	160-180 mm	3010010160

## DREHTELLER MAGNAT PLUS

zum Drehen von 360°, einfache Montage



Drehteller MAGNAT PLUS	120 mm	3010010121
Drehteller MAGNAT PLUS	140 mm	3010010141

## KUNSTFASER-SCHUTZBACKE

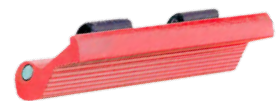
2 Stück erforderlich



Kunstfaser-Schutzbacke	120 mm	3010090120
Kunstfaser-Schutzbacke	140 mm	3010090140
Kunstfaser-Schutzbacke	160 mm	3010090160
Kunstfaser-Schutzbacke	180 mm	3010090180

## ROHRSPANNBACKE

1 Stück erforderlich



Rohrspannbacke	120 mm	3010070120
Rohrspannbacke	140 mm	3010070140
Rohrspannbacke	160 mm	3010070160
Rohrspannbacke	180 mm	3010070180

## DURLACH BLECHSCHERE

stabile Blechschere für Bleche und Rundmaterial, hohe Schnittleistung, gehärtete und geschliffene Messer aus Qualitätsstahl



Durlach Blechschere	Bleche/Rundstahl: 4/11 mm	3070040000
Durlach Blechschere	Bleche/Rundstahl: 5/11 mm	3070050000
Durlach Blechschere	Bleche/Rundstahl: 6/13 mm	3070060000

## DURLACH SPANNBACKEN-SET, 4-TLG.

Zusatzspannbacken für sichere Spannung und Schutz des Werkstückes, Inhalt: 4 Spannbackensätze (Aluminium / Prismenbacken, Aluminiumbacken, Aluminium / Fiberbacken, Aluminium / Gummibacken)



Spannbacken-Set, 4-tlg.	120 mm	3010400120
Spannbacken-Set, 4-tlg.	140 mm	3010400140
Spannbacken-Set, 4-tlg.	160 mm	3010400160

### BIT SET, 115-TLG.

nach NF ISO 1173/DIN3126,  
farblich markiert für eine einfachere Anwendung

Inhalt:

#### 99x 25 mm Bits:

- 8x Schlitz: 3 - 4 - 4,5 - 5,5 - 6, 5x 2 - 8mm
- 17x Pozidriv: PZ0x2 - PZ1x5 - PZ2x7 - PZ3x2 - PH4
- 21x Philips: PH0x2 - PH1x5 - PH2x8 - PH3x2 - PH4
- 15x Sechskant: H2 - H2,5 - H3 - H4x3 - H5x3 - H6x3 - H7 - H8 - H10
- 17x Torx: T10x3 - T15x3 - T20x3 - T25x3 - T27 - T30x3 - T40
- 7x Tamper Torx: TT10 - TT15 - TT20 - TT25 - TT27 - TT30 - TT40
- 4x Vierkant: 0 - 1 - 2 - 3
- 4x Spanner: 4 - 6 - 8 - 10
- 4x Triwing: 2 - 3 - 4 - 5
- 4x Torqset: 5 - 6 - 8 - 10

#### 10x 75 mm Bits:

- 2x Philips: PH1 - PH2
- 2x Pozidriv: PZ1 - PZ2
- 2x Sechskant: H4 - H5
- 4x Torx: T10 - T15 - T20 - T25

#### 5x Stecknuss:

- 7-8-10-12-13 mm 1/4"

#### 1x 2-in-1 Adapter



Bit Set, 115-tlg.

9416115001

### BIT SET + 2 MAGNETHALTER, 113-TLG.

111 hochwertige S2-Bits, nach NF ISO 1173/DIN3126,  
2 Längen: 25 mm und 75 mm  
Größe (Außenmaß): 208 x 170 x 45 mm,  
Farblich markiert für eine einfachere Anwendung

Inhalt:

#### 2x Magnethalter

#### 98x 25 mm Bits:

- 8x Schlitz: 3 - 4 - 4,5 - 5,5 - 6 - 6,5 - 7 - 8
- 17x Pozidriv: PH0 - 5x PH1 - 7x PH2 - 3x PH3 - PH4
- 19x Philips: 6x PZ1 - 8x PZ2 - 3x PZ3 - PZ4
- 14x Sechskant: H2 - H2,5 - H3 - 3x H4 - 3x H5 - 3x H6 - H7 - H8
- 17x Torx: T8 - 2x T10 - 2x T15 - 3x T20 - 3x T25 - T2 - 3x T30 - 2x T40
- 7x Tamper Torx: TT10 - TT15 - TT20 - TT25 - TT27 - TT30 - TT40
- 4x Vierkant: 0 - 1 - 2 - 3
- 4x Spanner: 4 - 6 - 8 - 10
- 4x Triwing: 2 - 3 - 4 - 5
- 4x Torqset: 5 - 6 - 8 - 10

#### 13x 75 mm Bits:

- 2x Philips: PH1 - PH2
- 2x Pozidriv: PZ1 - PZ2
- 4x Sechskant: H3 - H4 - H5 - H6
- 5x Torx: T10 - T15 - T20 - T25 - T30



Bit Set, 113-tlg.

9460113001

### WECHSELKLINGEN-SCHRAUBENDREHER, 13-TLG.

ideal für schwer zugängliche,  
tiefliegende Arbeitsbereiche  
oder schwer zu erreichende  
Verschraubungen

Inhalt:

- 1x Variables T-Griffstück
- 3x Verlängerung: 65 mm,  
150 mm und 350 mm
- 9x Bits: Schlitz 6,5; Phillips  
PH1-PH2-PH3;  
Pozidriv PZ1-PZ2; Torx  
T15-T20-T25



Wechselklingschraubendreher, 13-tlg.

9463001001

### BIT BOX, 21-TLG.

25 mm Bits, farblich markiert für eine einfachere Anwendung,  
Dank der schwenkbaren Einstätze zu 100 % zugänglich,  
mit praktischem Clip zur Befestigung am Gürtel

Inhalt:

- 3x Schlitz: 4,5x0,6 & 6,5x1,2 & 8x1,6
- 3x Phillips: PH1 & PH2 & PH3
- 3x Pozidriv: PZ1 & PZ2 & PZ3
- 4x Sechskant: H3 & H4 & H5 & H6
- 7x Torx: T10 & T15 & T20 & T25  
& T27 & T30 & T40
- 1x Magnethalter

Maße:

- 120 x 70 x 30 mm



Bit Box, 21-tlg.

9460021001

### DREHMOMENTSCHLÜSSEL 3/8" „INITIAL“

automatische, fühl- und hörbare Auslösung, wenn der Anzugsdrehmoment erreicht wurde, Knarre mit Umschalter (72 Zähne) und 5° Nachfasswinkel, Sichtfenster mit Einstellskala (Anzeige in Nm und lbf.ft), Genauigkeit: ± 3 % vom eingestellten Wert

3/8", 5-50 Nm, 333 mm



Drehmomentschlüssel 3/8" „Initial“

9074053801

### DREHMOMENTSCHLÜSSEL 3/4"

Automatische, fühl- und hörbare Auslösung, wenn der Anzugsdrehmoment erreicht wurde, präzise Messung nach ISO6789. leichter und robuster Schlüsselkörper aus hochfestem Aluminium, Knarre mit Umschalter (72 Zähne) und 5° Nachfasswinkel, gut ablesbares Sichtfenster mit Einstellskala für eine genaue Einstellung, Genauigkeit: ± 5 % vom eingestellten Wert

3/4", 280-750 Nm, 850 mm



Drehmomentschlüssel 3/4"

9055070001

### DREHMOMENTSCHLÜSSEL 1/2" „INITIAL“

automatische, fühl- und hörbare Auslösung, wenn der Anzugsdrehmoment erreicht wurde, Knarre mit Umschalter (72 Zähne) und 5° Nachfasswinkel, gut ablesbares Sichtfenster mit Einstellskala (Anzeige in Nm und lbf.ft) für eine genaue Einstellung, Genauigkeit: ± 3 % vom eingestellten Wert

3 Ausführungen



Drehmomentschlüssel 1/2" „Initial“	1/2", 10-100 Nm, 400 mm	9074101201
------------------------------------	-------------------------	------------

Drehmomentschlüssel 1/2" „Initial“	1/2", 20-200 Nm, 500 mm	9074201201
------------------------------------	-------------------------	------------

Drehmomentschlüssel 1/2" „Initial“	1/2", 60-300 Nm, 630 mm	9074341201
------------------------------------	-------------------------	------------

### DREHMOMENTSCHLÜSSEL 1"

automatische, fühl- und hörbare Auslösung, wenn der Anzugsdrehmoment erreicht wurde, präzise Messung nach ISO6789, leichter und robuster Schlüsselkörper aus hochfestem Aluminium, Knarre mit Umschalter (72 Zähne) und 5° Nachfasswinkel, gut ablesbares Sichtfenster mit Einstellskala für eine genaue Einstellung, Genauigkeit: ± 5 % vom eingestellten Wert

1", 750-2000 Nm, 970-1600 mm

Lieferzeit: ab Lager



Drehmomentschlüssel 1"

9055200001

### STECKSCHLÜSSEL-EINSÄTZE

Set, 1/2", 8-tlg.

Sechskant Steckschlüsselein-sätze 1/2" auf Steckleiste: H6-H7-H8-H10-H12-H14-H17-H19

Set, 1/2", 14-tlg.

Steckschlüssel-Einsätze auf Leiste: 12-13-14-15-16-17-18-19-20-21-22-23-24-27 mm



Set, 1/2", 8-tlg.

9482008001

Set, 1/2", 14-tlg.

9430070001

### STECKSCHLÜSSELSATZ 1", 17-TLG.

Inhalt:

- 10x Steckschlüssel-Einsätze: 36-41-46-50-55-60-65-70-75-80 mm
- 1x Hebelumschaltknarre (36 Zähne)
- 1x Kardangelenk
- 1x Griff mit Gleitstück
- 2x Verlängerung 200-400 mm
- 1x Reduzierstück 1"-3/4"



Steckschlüsselsatz 1", 17-tlg.

9450020001

**HEBELUMSCHALTKNARRE**

Steckschlüsseleinsätze sitzen fest und sicher und lassen sich nur mittels Auswurfknopf entfernen.  
Leichtes, schnelles Umschalten mit nur einer Hand

2 Ausführungen



Hebelumschaltknarre	1/2"	9202720201
Hebelumschaltknarre	1/4"	9200720201

**UNIVERSAL-HEBELEISEN**

maximale Kraftübertragung auf engstem Raum, vernickelt



Universal-Hebeleisen	400 mm	0198010000
Universal-Hebeleisen	600 mm	0198010600

**KNARRENSATZ 1/2" IN FUSION BOX, 22-TLG.**

Inhalt:

- 17x Steckschlüssel-Einsätze 6-kant: 8/10/19/21/22/24/27/30/32 mm
- 1x Umschaltknarre mit Rotationskopf
- 1x Kardangelen
- 1x Steckgriff
- 2x Verlängerung 125 & 250 mm



Knarrensatz 1/2", 22-tlg. | 9436022001

**KNARRENSATZ 1/2" IN FUSION BOX, 23-TLG.**

Inhalt:

- 1x GDS Umschaltknarre
- 19x Steckschlüssel-Einsätze 8-19/21-24/27/30/32 mm
- 1x Kardangelen
- 2x Verlängerung 125 + 280 mm click'n hold



Knarrensatz 1/2", 23-tlg. | 9436023006

**STECKSCHLÜSSELEINSATZ, 13-TLG. IN METALLBOX**

Inhalt:

- 8x Steckschlüssel-Einsätze Impact 1/2": 13-14-16-17-19-21-22-24 mm
- 1x Sicherheitsstift 1/2"
- 2x Sicherheitsring 1/2": 8-14 mm, 15-32 mm
- 2x Steckschlüsseleinsätze lang Impact 1/2": 10 mm, 11 mm



Steckschlüsseleinsätze, 13-tlg | 9222010501

**KNARRENSATZ 1/4" IN FUSION BOX, 16-TLG.**

Inhalt:

- 12x Steckschlüssel-Einsätze 6-kant: 4/5/5,5/6-14 mm
- 1x Hebelumschaltknarre
- 1x Kardangelen
- 2x Verlängerung 50+125 mm



Knarrensatz 1/4" in Fusion Box, 16-tlg. | 9415016001

## HENKELLOCHEISEN

zum Ausstanzen von Pappe, Leder, Gummi, Dichtmaterialien und anderen weichen Werkstoffen, C45 Stahl

**DIN 7002**

Weitere Größen erhältlich



Henkellocheisen	Ø 16 mm	8018160001
Henkellocheisen	Ø 18 mm	8018180001
Henkellocheisen	Ø 20 mm	8018200001
Henkellocheisen	Ø 22 mm	8018220001
Henkellocheisen	Ø 25 mm	8018250001
Henkellocheisen	Ø 30 mm	8018300001

## BLOCKHALTER

passend für Gewinde- u. Aufsteckeinsätze von Ø11 bis max. 100 mm



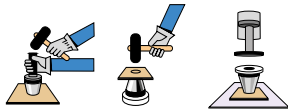
Blockhalter	Ø 11-40 mm	8009020001
Blockhalter	Ø 11-50 mm	8009030001
Blockhalter	Ø 11-60 mm	8009040001
Blockhalter	Ø 11-80 mm	8009070001
Blockhalter	Ø 11-100 mm	8009090001

## LOCHEISENSATZ, Ø 3 - 20 MM, 11-TLG.

Gewindeeinsätze  
Ø 3-4-6-8-10 mm

Aufsteckeinsätze  
Ø 12-14-16-18-20 mm

Halter für Einsätze:  
8008010001



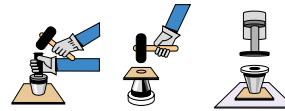
Locheisensatz (Gerade Ø), 11-tlg.

8004209001

## LOCHEISENSATZ, Ø 3 - 30 MM, 16-TLG.

Ø 3-30 mm, Gerade Durchmesser  
3,4,6,8,10,12,14,16,18,20,22,24,26,28,30 mm

Halter für Einsätze:  
8008020001



Locheisensatz (Gerade Ø), 16-tlg.

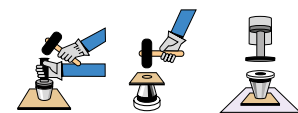
8004309001

## LOCHEISENSATZ, Ø 3 - 40 MM, 21-TLG.

Gewindeeinsätze  
Ø 3-4-6-8-10 mm

Aufsteckeinsätze  
Ø 12-14-16-18-20-22-24-26-28-30-32-34-36-38-40 mm

Blockhalter:  
8009020001



Locheisensatz (Gerade Ø), 21-tlg.

8004409001

## LOCHEISENSATZ, Ø 3 - 60 MM, 34-TLG.

Beste Industriequalität. Ø 3-60 mm, Gerade Durchmesser  
3,4,6,8,10 12,14,16,18,20,22,24,26,28,  
30,32,34,36,38,40,42,44,46,  
48,50,52,54,56,58,60 mm

Halter für Einsätze:  
8008020001

Blockhalter:  
8009040001

Kreisschneider Ø 500 mm,  
für Weichmaterialien  
und armierte Werkstoffe  
bis 0,3 mm



Locheisensatz (Gerade Ø), 34-tlg.

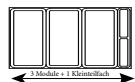
8004609001

## WERKSTATTWAGEN „CLASSIC“

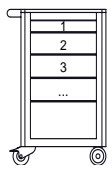
mit 6 Schubladen

3 Module und 1 Kleinteilefach pro Schublade,  
Metallarbeitsfläche mit Schutzmatte,  
Stahlgriff kann auf der rechten oder linken Seite montiert werden.  
Schaumstoffeinlage in jeder Schublade,  
Zentralisiertes Schloss + Schlüssel für die Schubladen,  
2 Schwenkräder (1x mit Bremse) und 2 feststehende Räder,  
Epoxidlackierung

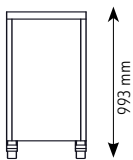
Abmessungen:	766 x 460 x 993 mm
Max. Belastung:	850 kg
Max. Belastung pro Schublade:	25 kg
Schubladenhöhe:	4 x 60 / 1 x 140 / 1 x 215
Schubladenkapazität:	3 Module + 1 kleines



766 mm



460 mm



Werkstattwagen „Classic“

9523000601

## WERKSTATTWAGEN „PROLINER“

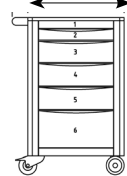
mit 7 Schubladen

Polypropylen Oberfläche mit Kleinteileablage, 7 Schubladen, jede Schublade kann mit 3 Modulen + 1 Kleinteilmodul ausgestattet werden.

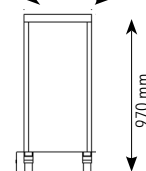
Abmessungen:	690 x 465 x 970 mm
Max. Belastung:	850 kg
Max. Belastung pro Schublade:	25 kg
Schubladenhöhe:	4 x 60 / 1 x 140 / 1 x 215
Schubladenkapazität:	3 Module + 1 kleines



690 mm



465 mm



Werkstattwagen „Proliner“

9516000701

## BESTÜCKUNG FÜR DEN WERKSTATTWAGEN - SCHAUMSTOFFMODULE



Schaumstoffmodul, leer



Schraubenausdreher



Steckschlüssel



Ringmaulschlüssel



Sechskantschlüssel



Schraubendreher



Ringmaulschlüssel



Steckschlüssel



Zangen



Säge-, Schneid- und Feilensatz

Schaumstoffmodul, leer	9814000001
Mit Kugelkopf: 4 - 10 mm, ohne Kugelkopf: 2-3 mm	9821007001
Sechskantschlüssel (mit Kugelkopf: 4-10 mm, ohne Kugelkopf: 2-3 mm)	9820007001
Schraubendreher, 8-tlg. (6x Schlitz, 2x PH)	9805008001
Zangen, 3-tlg., Kombinations-, Flachrundzange und Seitenschneider	9808003001

Steckschlüssel 1/4" mit Umschaltknarre, 59-tlg.	9803059001
Ringmaulschlüssel, 17-tlg. (Größen: 6-19, 21, 22, 24 mm)	9800017001
Ringmaulschlüssel, von 27-32 mm	9801005001
Steckschlüssel 1/2" mit Umschaltknarre, 23-tlg.	9804023001
Säge-, Schneid- und Feilensatz, 25-tlg.	9810025001

## REINIGUNGSTÜCHER

hilft bei der Entfernung von Fetten, Ölen, Ölrückständen, Silikonmassen, Teer, Klebmitteln, Farben und Lasuren, Schmutz und anderen Verunreinigungen, geeignet zum Reinigen von Händen und Oberflächen, säubert schnell und gründlich die Hände auch bei rissiger Haut und unter den Fingernägeln, sowie Werkzeuge und harte Oberflächen, erfrischend und feuchtigkeitsspendend.

Ein einziges Reinigungstuch reicht für mehrfache Nutzung.

Frei von toxischen Lösungsmitteln, hautfreundlich durch milde Reinigungsformel.

2 Verpackungsgrößen lieferbar.

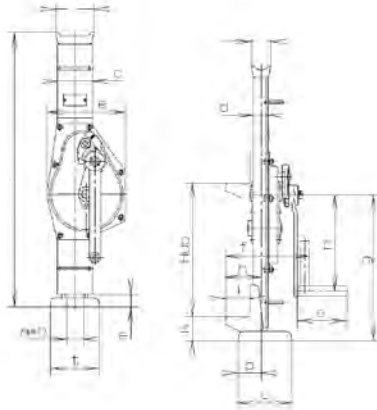


Reinigungstücher	40 Stück	9700100040
------------------	----------	------------

Reinigungstücher	80 Stück	9700100080
------------------	----------	------------

**STAHLWINDE „RED JACK“**

- mit hebendem Gehäuse.
- Hauptabmessungen und technische Lieferbedingungen nach EN 1494. Ohne Hydraulikschläuche und sonstige externe Antriebe
- mit Sicherheitskurbel
- einfach zu transportieren
- extrem stabile und robuste Bauweise
- Europäische Norm EN 1494.200: A1: 2008
- Europäische Maschinenrichtlinie 2006/42 / EG

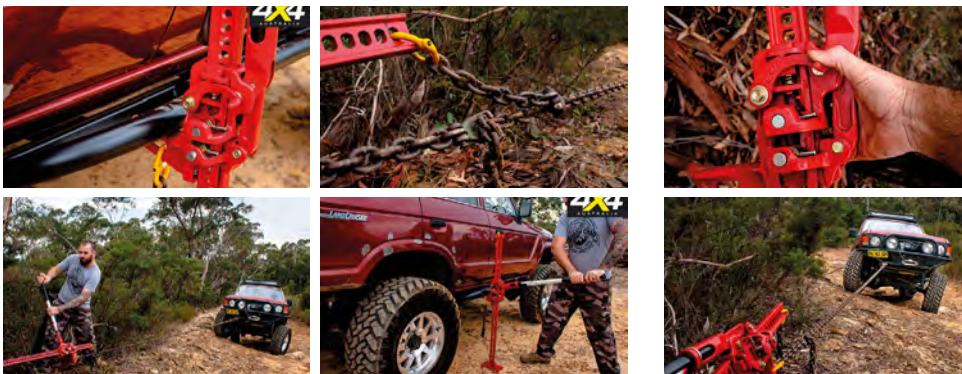


Stahlwinde „Red Jack“	Max. Hublast 1,5t	Windengewicht: 14 kg	Hubhöhe: 360 mm	8000300005
Stahlwinde „Red Jack“	Max. Hublast 3t	Windengewicht: 20 kg	Hubhöhe: 425 mm	8100300005
Stahlwinde „Red Jack“	Max. Hublast 5t	Windengewicht: 28 kg	Hubhöhe: 425 mm	8200300005
Stahlwinde „Red Jack“	Max. Hublast 10t	Windengewicht: 46 kg	Hubhöhe: 490 mm	8300300005

**UNIVERSAL WINDE**

eine Winde zum Heben, Ziehen und Spannen bis 2 Tonnen

Max. Hublast 2t  
 Windengewicht: 14,5 kg  
 Hubhöhe: 1.150 mm  
 Gesamthöhe: 1.520 mm



Universal Winde

8900013000







# LOGISTIK- UND PRODUKTIONS- STANDORTE DER MOB-PEDDINGHAUS GRUPPE

für Sie 7x in Europa vertreten

- MOB, Le Chambon-Feugerolles, Frankreich
- MONDELIN, Ambierle, Frankreich
- LEBORGNE, La Rochette, Frankreich
- LEBORGNE, Arvillard, Frankreich
- PEDDINGHAUS, Schwelm, Deutschland
- SCHRÖDER, Wuppertal, Velbert, Deutschland
- IUS, Brasov, Rumänien



 **PEDDINGHAUS** 

**schröder**  
Made in Germany

**LEBORGNE**

 **MONDELIN**

 **mob**

**LEBORGNE**

 **IUS**



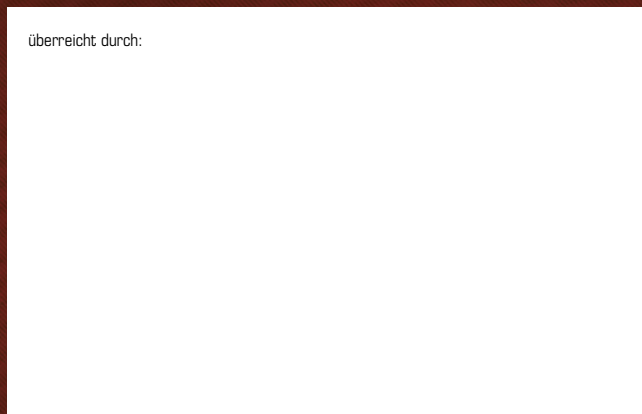
**PEDDINGHAUS HANDWERKZEUGE  
VERTRIEBS GMBH**

In der Graslake 35 | D - 58332 Schwelm  
TEL.: +49 (0)2336 - 44 162 0  
FAX: +49 (0)2336 - 44 162 10  
phv@peddinghaus.de  
www.peddinghaus.de

Besuchen Sie auch  
unseren B2B-Shop  
direkt unter:



überreicht durch:



© Peddinghaus Handwerkzeuge Vertriebs GmbH 2022 – Alle Preise gelten zzgl. der ges. MwSt.  
Druckfehler und technische Änderungen vorbehalten.



**MONDELIN** Leborgne



**DURLACH**

